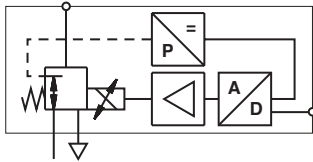


Серия VP51

Программируемый клапан соотношения давлений
G1/4, 1/4 NPT



Пневматический золотниковый клапан цифрового пропорционального регулирования по замкнутому циклу

Полное программирование с бортовой диагностикой

Дополнительное меню на нескольких языках

Дополнительная защита паролем на функциях первого уровня

Функции моментального предупреждения при помощи СИД

Настройка, ориентированная на применение

Визуализация давления на выходе без использования манометра

Быстрое срабатывание

Технические данные

Средний:

Сжатый воздух, пропущенный через фильтр до 50 мкм, без добавления смазочного масла.

Выходное давление:

Может быть отрегулировано пользователем до 10 бар

Давление в линии нагнетания:

Не выше 14 бар

Температура окружающей среды:

От -20°C до +50°C

В случае использования при температурах ниже +2°C обратитесь за консультацией в нашу Техническую службу.

Управляющий сигнал	Выходное давление (бар)	Модель
0 ... 10 В	0 ... 10	VP5110BJ111H00
4 ... 20 мА	0 ... 10	VP5110BJ411H00

Данные об электрической системе

Электромагнитная совместимость	Маркировка ЕС: в соответствии с требованиями EC EN 50081-2 (1994) и EN 50082-2 (1995)
Электрический входной сигнал	Заводская настройка: 4 ... 20 мА или 0 ... 10 В
Электрическая мощность на входе	24 В пост. тока ±25 % (потребляемая мощность < 1 Вт)
Выходной сигнал обратной связи по давлению	- от 0 до 10 В по всей шкале или переключаемый выход, сконфигурированный пользователем
Соединения	Штырь M12.5

Конфигурация приборного штыря

1	питание +24 В пост. тока
2	Выход с монитора
3	Управляющий сигнал (+ve)
4	Общий (питание пост. током, возврат сигнала и обратной связи)
5	Рама (земля)

Дополнительные устройства

Соединитель с прессованным кабелем 5 м



0250081 0000 00000