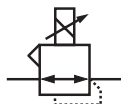


VP 12

Миниатюрный пропорциональный клапан

G1/8



Проверенная маломощная технология

Надежное, прочное устройство с разомкнутым контуром

Компактная и гибкая конструкция.

Превосходные рабочие характеристики

Давления на выходе до 8 бар

Технические данные

Средний:

Сухой воздух, пропущенный через фильтр до 5 мкм, не содержащий масла

Выходное давление:

от 0 до 1 бара (от 0 до 15 фунтов на кв. дюйм), от 0 до 2 бар (от 0 до 30 фунтов на кв. дюйм), от 0 до 4 бар (от 0 до 60 фунтов на кв. дюйм), от 0 до 6 бар (от 0 до 90 фунтов на кв. дюйм), от 0 до 8 бар (от 0 до 120 фунтов на кв. дюйм)

Давление в линии нагнетания:

Минимум 1,5 бар (22 фунтов на кв. дюйм) выше максимального выходного давления (10 бар (150 фунтов на кв. дюйм) максимум)

Температура окружающей среды:

От 0°C до +60°C

В случае использования при температурах ниже +2°C обратитесь за консультацией в нашу Техническую службу.

Управляющий сигнал	Выходное давление (бар)	Модель
4 ... 20 мА	0 ... 4	VP1204BG401Q00
0 ... 10 В	0 ... 4	VP1204BG101Q00
4 ... 20 мА	0 ... 8	VP1208BG401Q00
0 ... 10 В	0 ... 8	VP1208BG101Q00

Данные об электрической системе

Электромагнитная совместимость	Маркировка ЕС: в соответствии с требованиями ЕС EN 50081-2 (1994) и EN 50082-2 (1995)
Электрический входной сигнал	Заводская настройка: 4 ... 20 мА или 0 ... 10 В
Электрическая мощность на входе	24 В пост. тока ±25 % (потребляемая мощность < 1 Вт)
Соединения	3-проводная контактная колодка

Конфигурация приборного штыря

Пот. диапазона	
1	питание +24 В пост. тока (+ve)
2	Управляющий сигнал (+ve)
3	Общий (питание пост. током, возврат сигнала и обратной связи) (-ve)

