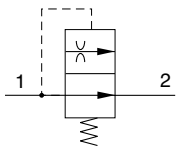


# Пневматические предохранители

## Линейные запорные клапаны избыточного потока

от G $\frac{1}{8}$  до G $1\frac{1}{4}$



Обеспечивает соответствие законодательным нормам по безопасности.

Защищен от неумелого обращения.

Компактная и безопасная конструкция.

Слабое падение давления.

Автоматический сброс после исправления отказа.

Высокая коррозионная стойкость.

Высокое номинальное давление воздуха.

### Технические данные

#### Средний:

Сжатый воздух, пропущенный через фильтр с добавлением и без добавления смазочного масла, инертные газы

#### Рабочее давление:

Не выше 16 бар

Минимальное значение в зависимости от длины шланга

#### Температура окружающей среды:

От -20°C до +80°C.

В случае использования при температурах ниже +2°C обратитесь за консультацией в нашу Техническую службу.

Размер порта BSPP	Падение давления при отключении потока (бар)	Отключающий расход при 7 барах (дм <sup>3</sup> /с) ±10 %	Расход при 7 бар ΔP 0,07 бар (дм <sup>3</sup> /с)	Модель
1/4	0,14	8,3	6,5	T60C2890
1/4	0,3	14	6,5	T60C2891
3/8	0,14	19,4	13,5	T60C3890
3/8	0,3	32,2	13,5	T60C3891
1/2	0,14	32,2	23,2	T60C4890
1/2	0,3	48,3	23,2	T60C4891
3/4	0,14	48,3	43	T60C6890
3/4	0,3	80	43	T60C6891
1	0,14	92	68	T60C8890
1	0,3	128	68	T60C8891
1½	0,14	186	145	T60CB890
1½	0,3	268	145	T60CB891

BSPP: согласно BS2779 и ISO 228/1.

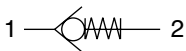
Испытание в потоке и под давлением производилось согласно испытательной схеме по ISO 6358. Средние измеренные значения расхода обеспечиваются при стандартных нормальных условиях.

## Серия T55

### Обратные клапаны

Линейные

M5, 1/8, 1/4, 3/8, 1/2" BSPP, BSPT



Позволяют свободное течение воздуха только в одном направлении.

Простая надежная конструкция

Без кремния

Низкое давление открытия

### Технические данные

#### Средний:

Сжатый воздух, пропущенный через фильтр, с добавлением и без добавления смазочного масла

#### Рабочее давление:

От 0,1 до 10 бар

#### Температура окружающей среды:

От -20°C до +80°C

В случае использования при температурах ниже +2°C обратитесь за консультацией в нашу Техническую службу.

Размер порта	Коэффициент расхода		Давление открытия трещинообразования (бар)	кг	Модель		
	C*	Cv			Метрический	BSPP	BSPT
M5	0,8	0,19	0,05	0,010	T55M0500		
1/8	2,4	0,59	0,05	0,015		T55C1800	
1/4	5,5	1,35	0,05	0,025		T55C2800	T55B2800
3/8	9,0	2,20	0,05	0,060		T55C3800	T55B3800
1/2	15,0	3,70	0,05	0,080		T55C4800	T55B4800

\*C: измеряется в дм<sup>3</sup>/(с.бар)

### Материалы

Корпус: алюминий

Уплотнительное кольцо: нитрильный каучук

Клапан: POM (полиоксиметилен)

Пружина: нержавеющая сталь