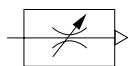
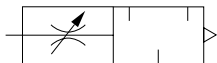


Серия T20 и O405

Регулятор расхода выпуска/ глушители

M5, 1/8" до 1/2" BSP



Компактные блоки регулятора интегрального потока и глушителя

Присоединенный игольчатый регулятор не ломается при отвинчивании

Уменьшенные размеры

Технические данные

Средний:

Сжатый воздух, пропущенный через фильтр с добавлением и без добавления смазочного масла, инертные газы

Рабочее давление:

От 0 до 10 бар

Температура окружающей среды:

От -20°C до +80°C.

В случае использования при температурах ниже +2°C обратитесь за консультацией в нашу Техническую службу.

Материалы

T20:

Корпус и шайба: нейлон

Глушитель: пористый полиэтилен

Регулировочный винт: высокопрочная сталь гальванизированная сталь

O405:

Корпус и гайка: медь

Игла: пластмасса

Глушитель: спеченная бронза

Резьба	Размер	Макс. регулируемый коэффициент расхода		Модель
		C*	Cv	
Метрический	M5	0,3	0,07	T20M0500
BSPP (британская трубная цилиндрическая резьба)	1/8	1,6	0,4	T20C1800
BSPT (британская трубная коническая резьба)	1/8	1,78	0,44	O4057100
BSPP (британская трубная цилиндрическая резьба)	1/4	3,2	0,8	T20C2800
BSPT (британская трубная коническая резьба)	1/4	1,78	0,44	O4057200
BSPP (охватывающий)	Только глушитель 1/4	-	-	O4059200
BSPP (британская трубная цилиндрическая резьба)	3/8	6,9	1,7	T20C3800
BSPT (британская трубная коническая резьба)	3/8	8,9	2,2	O4057300
BSPP (британская трубная цилиндрическая резьба)	1/2	10	2,4	T20C4800
BSPT (британская трубная коническая резьба)	1/2	8,9	2,2	O4057400

*C: измеряется в $\text{дм}^3/(\text{с}\cdot\text{бар})$