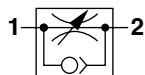


## Серия T15

Вставные регуляторы расхода, однонаправленные

Линейные

Диам. 3, 4, 6, 8, 10, 12 мм - нар. диам. трубы метрический



Эффективность при высоком расходе  
Пригодны для стоечного и настенного монтажа

Регулировка может быть заблокирована

Присоединенный игольчатый регулятор не ломается при отвинчивании

Юстировка положения головки

Технология разъемного захватного кольца, в котором сочетаются пластиковые и медные компоненты, для компактной и качественной конструкции фитинга

Красная расцепная втулка, на которой показаны метрические трубные размеры

Надежность и коррозионная стойкость

### Технические данные

#### Средний:

Сжатый воздух, пропущенный через фильтр

#### Рабочее давление:

От 0,1 до 10 бар максимум

#### Температура окружающей среды:

От -20°C до +80°C

В случае использования при температурах ниже +2°C обратитесь за консультацией в нашу Техническую службу.

#### Монтаж:

Линейный. Устанавливается на панели при помощи шестигранной установочной гайки. Настенный монтаж посредством сквозных отверстий в корпусе регулятора. Быстрое подключение к магистрали

Размер трубы Метрический	Макс. регулируемый коэффициент расхода C/Cv**	Коэффициент расхода C/Cv**	Давление открытия трещинообразования (бар)	Минимальное рабочее давление (бар)	кг	Модель Метрический
3 мм	0,35/0,09	>0,35/0,09	0,1	0,1	0,013	T15P0003
4 мм	0,45/0,11	>0,45/0,11	0,1	0,1	0,013	T15P0004
5 мм	0,8/0,2	0,8/0,2	0,1	0,1	0,032	T15P0005 *
6 мм	1,4/0,34	>1,4/0,34	0,1	0,1	0,028	T15P0006
8 мм	2,2/0,54	>2,2/0,54	0,1	0,1	0,047	T15P0008
10 мм	3,9/0,96	>3,9/0,96	0,1	0,1	0,093	T15P0010
12 мм	5,4/1,32	>5,4/1,32	0,1	0,1	0,143	T15P0012 *

\* Имеется только в виде цангового трубного соединения.

\*\* C измеряется в  $\text{дм}^3/(\text{с}\cdot\text{бар})$

### Материалы

Диам. 3, 4, 6, 8, 10 мм - нар. диам.:

Корпус: пластик PBT (поли-1-бутен)

Стравливающий патрубок, гайка, кнопка: пластик POM (полиоксиметилен)

Уплотнения: нитрильное уплотнение без кремния

Наружные металлические части: медь с никелевым покрытием

Внутренние части: медь

Пружина: нержавеющей сталь

Захватное кольцо: нержавеющей сталь BS 1440 Pt 2, марка 301.S21

Диам. 5, 12 - нар. диам.:

Цанга: медь с никелевым покрытием