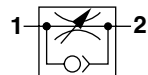


Серия T1000

Блочные регуляторы расхода

Однонаправленные

M5, 1/8" до 1/2" BSPP



Компактные линейные устройства небольшого веса

Высокий расход

Пригодны для монтажа на панели и на стене

Регулировка может быть заблокирована

Присоединенный игольчатый регулятор не ломается при отвинчивании

Линия положения регулировочной ручки

Технические данные Материалы

Средний:

Сжатый воздух, пропущенный через фильтр с добавлением или без добавления смазочного масла, инертные газы

Рабочее давление:

От 1 до 10 бар (для M5 от 0,3 до 10 бар)

Температура окружающей среды:

От -20°C до +80°C

В случае использования при температурах ниже +2°C обратитесь за консультацией в нашу Техническую службу.

M5:

Корпус: алюминий

Уплотнения: нитрил

Игла: медь

1/8, 1/4, 3/8, 1/2:

Корпус: алюминиевый сплав

Уплотнения: нитрил

Игла и внутренние части: медь

Наружные части: алюминиевый сплав



Размер порта	Макс. регулируемый коэффициент расхода		Коэффициент свободного потока		Открывающее давление (бар)	кг	Модель
	C*	Cv	C*	Cv			
M5	0,28	0,07	0,28	0,07	0,3	0,020	T1000M0500
1/8	0,57	0,14	1,50	0,37	<0,1	0,031	T1000C1800
1/4	1,30	0,32	2,80	0,69	<0,1	0,056	T1000C2800
3/8	4,80	1,17	6,70	1,64	<0,1	0,150	T1000C3800
1/2	7,50	1,84	8,30	2,00	<0,1	0,180	T1000C4800

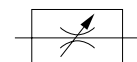
*C: измеряется в дм³/(с.бар)

Серия T1100

Блочные регуляторы расхода

Двунаправленные

1/8, 1/4" BSPP



Компактные линейные устройства небольшого веса

Высокий расход

Пригодны для монтажа на панели и на стене

Регулирование расхода с двукратным увеличением

Регулировка может быть заблокирована

Присоединенный игольчатый регулятор не ломается при отвинчивании

Линия положения регулировочной ручки

Технические данные Материалы

Средний:

Сжатый воздух, пропущенный через фильтр с добавлением или без добавления смазочного масла, инертные газы

Рабочее давление:

От 0 до 10 бар

Температура окружающей среды:

От -20°C до +80°C

В случае использования при температурах ниже +2°C обратитесь за консультацией в нашу Техническую службу.

Корпус: алюминиевый сплав

Уплотнения: нитрил

Игла и внутренние части: медь

Наружные части: алюминиевый сплав



Размер порта	Функция	Макс. регулируемый коэффициент расхода		Запас до критического давления (b)	Мин. рабочее давление (бар)	кг	Модель
		C*	Cv				
1/8"	Двунаправленный	0,57	0,14	0,2	0	0,031	T1100C1800
1/4"	Двунаправленный	1,3	0,32	0,2	0	0,056	T1100C2800

*C: измеряется в дм³/(с.бар)