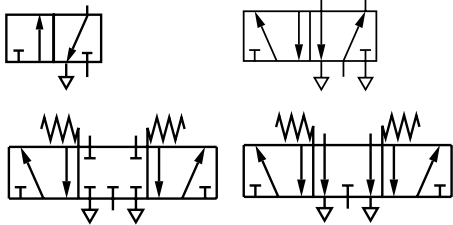


## Super X

Золотниковые клапаны с ручным и механическим управлением

Линейные

3/2, 5/2 & 5/3, G1/8, G1/4



Широкий ассортимент устройств управления

Подходит для многонаправленных потоков и для двойной подачи

Высокий расход

Материалы, легкие по весу и устойчивые к коррозии

### Технические данные

#### Средний:

Сжатый воздух, пропущенный через фильтр, с добавлением и без добавления смазочного масла

#### Рабочее давление:

Не выше 10 бар

#### Расход:

Размер л/мин.

G1/8 335

G1/4 965

#### Температура окружающей среды:

От 0°C до +70°C.

В случае использования при температурах ниже +2°C обратитесь за консультацией в нашу Техническую службу.

### Механический

Размер порта	Функция	Приведение в действие	кг	Модель	Набор для техобслуживания
G1/8	3/2 NC	Рычаг ролика (тяжелые условия)/Пружина	0,21	03 0293 02	03 8408 02
G1/8	3/2 NC	Скалка/Пружина	0,14	03 0400 02	03 8408 02
G1/8	3/2 NC	Ролик/Пружина	0,14	03 0402 02	03 8408 02
G1/8	3/2 NC	Выключение в одном направлении/Пружина	0,21	03 0410 02	03 8408 02
G1/8	3/2 NC	Рычаг ролика/Пружина	0,21	03 0411 02	03 8408 02
G1/8	3/2 NC	Чувствительный рычаг ролика/Пружина	0,25	03 0423 02	-
G1/8	3/2 NC	Антенна/Spring	0,21	03 0432 02	-
G1/4	3/2 NC	Скалка/Пружина	0,34	03 0600 02	03 8602 02
G1/4	3/2 NC	Ролик/Пружина	0,34	03 0602 02	03 8602 02
G1/4	3/2 NC	Рычаг ролика/Пружина	0,41	03 0611 02	03 8602 02
G1/8	5/2	Рычаг ролика (тяжелые условия)/Пружина	0,29	X3 0393 02	03 8408 02
G1/8	5/2	Скалка/Пружина	0,25	X3 0440 02	03 8408 02
G1/8	5/2	Ролик/Пружина	0,25	X3 0442 02	03 8408 02
G1/8	5/2	Рычаг ролика/Пружина	0,32	X3 0451 02	03 8408 02
G1/8	5/2	Чувствительный рычаг ролика/Пружина	0,36	X3 0463 02	-
G1/8	5/2	Антенна/Пружина	0,30	X3 0472 02	-
G1/4	5/2	Скалка/Пружина	0,46	X3 0640 02	03 8602 02
G1/4	5/2	Ролик/Пружина	0,46	X3 0642 02	03 8602 02
G1/4	5/2	Рычаг ролика/Пружина	0,53	X3 0651 02	03 8602 02

## Ручной

Размер порта	Функция	Приведение в действие	Среднее положение	Цвет	кг	Модель	Набор для техобслуживания
G1/8	3/2	Кнопка (гриб)/пружина	–	Красный	0,29	03 0366 02	03 8408 02
G1/8	3/2	Кнопка (гриб)/пружина	–	Зеленый	0,29	03 0367 02	03 8408 02
G1/8	3/2	Кнопка (гриб)/пружина	–	Черный	0,29	03 0368 02	03 8408 02
G1/8	3/2	Тумблер/тумблер	–	Черный	0,16	03 0403 02	03 8408 02
G1/8	3/2	Кнопка/пружина	–	Черный	0,15	03 0404 02	03 8408 02
G1/8	3/2	Кнопка/пружина	–	Зеленый	0,15	03 0405 02	03 8408 02
G1/8	3/2	Кнопка/пружина	–	Красный	0,15	03 0406 02	03 8408 02
G1/8	3/2	Кнопка (скрытая)/пружина	–	Черный	0,21	03 0414 02	03 8408 02
G1/8	3/2	Кнопка (скрытая)/пружина	–	Зеленый	0,21	03 0415 02	03 8408 02
G1/8	3/2	Кнопка (скрытая)/пружина	–	Красный	0,21	03 0416 02	03 8408 02
G1/8	3/2	Клавиша/клавиша	–	Хром	0,36	03 0418 02 801	03 8408 02
G1/8	3/2	Поворотная кнопка/поворотная кнопка	–	Черный	0,29	03 0298 02	03 8408 02
G1/8	3/2	Кнопка/кнопка или стержень	–	Черный	0,21	03 0424 02	03 8408 02
G1/8	3/2	Кнопка/кнопка	–	Черный	0,17	03 0425 02	03 8408 02
G1/8	3/2	Аварийная установка / поворотное кольцо	–	Красный	0,31	03 0299 02	03 8473 02
G1/8	3/2	Рычаг/рычаг	–	Черный	0,29	03 0437 02	03 8408 02
G1/8	3/2	Рычаг/пружина	–	Черный	0,28	03 0438 02	03 8408 02
G1/8	3/2	Педаль/пружина	–	Черный	1,03	03 0481 02	03 8408 02
G1/8	3/2	Педаль/педаль	–	Черный	1,07	03 0483 02	03 8408 02
G1/4	3/2	Кнопка/пружина	–	Черный	0,35	03 0604 02	03 8602 02
G1/4	3/2	Кнопка/кнопка	–	Черный	0,37	03 0625 02	03 8602 02
G1/4	3/2	Кнопка/кнопка или стержень	–	Черный	0,41	03 0627 02	03 8612 02
G1/4	3/2	Рычаг/рычаг	–	Черный	0,49	03 0637 02	03 8602 02
G1/4	3/2	Рычаг/пружина	–	Черный	0,48	03 0638 02	03 8602 02
G1/4	3/2	Педаль/пружина	–	Черный	1,23	03 0681 02	03 8602 02
G1/8	5/2	Тумблер/тумблер	–	Черный	0,27	X3 0443 02	03 8408 02
G1/8	5/2	Кнопка/пружина	–	Черный	0,26	X3 0444 02	03 8408 02
G1/8	5/2	Кнопка (скрытая)/пружина	–	Черный	0,32	X3 0454 02	03 8408 02
G1/8	5/2	Клавиша/клавиша	–	Хром	0,47	X3 0458 02 801	03 8408 02
G1/8	5/2	Поворотная кнопка/поворотная кнопка	–	Черный	0,40	X3 0298 02	03 8408 02
G1/8	5/2	Кнопка/кнопка или стержень	–	Черный	0,32	X3 0464 02	03 8408 02
G1/8	5/2	Кнопка, нажатие/кнопка, отжим	–	Черный	0,28	X3 0465 02	03 8408 02
G1/8	5/2	Аварийная установка / поворотное кольцо	–	Красный	0,54	X3 0299 02	03 8473 02
G1/8	5/2	Рычаг/рычаг	–	Черный	0,40	X3 0477 02	03 8408 02
G1/8	5/2	Рычаг/пружина	–	Черный	0,40	X3 0478 02	03 8408 02
G1/8	5/2	Педаль/пружина	–	Черный	1,12	X3 0482 02	03 8408 02
G1/8	5/2	Педаль/педаль	–	Черный	1,18	X3 0484 02	03 8408 02
G1/4	5/2	Кнопка/пружина	–	Черный	0,47	X3 0644 02	03 8602 02
G1/4	5/2	Кнопка/кнопка	–	Черный	0,49	X3 0665 02	03 8602 02
G1/4	5/2	Рычаг/рычаг	–	Черный	0,61	X3 0677 02	03 8602 02
G1/4	5/2	Рычаг/пружина	–	Черный	0,60	X3 0678 02	03 8602 02
G1/4	5/2	Педаль/пружина	–	Черный	1,33	X3 0682 02	03 8602 02
G1/4	5/2	Педаль/педаль	–	Черный	1,39	X3 0684 02	03 8602 02
G1/8	5/3	Рычаг/рычаг/рычаг	APB	Черный	0,44	X3 3437 02	03 8408 02
G1/8	5/3	Рычаг/пружина/рычаг	APB	Черный	0,85	X3 3438 02	03 8408 02
G1/8	5/3	Рычаг/рычаг/рычаг	COE	Черный	0,44	X3 3477 02	03 8408 02
G1/8	5/3	Рычаг/пружина/рычаг	COE	Черный	0,85	X3 3478 02	03 8408 02
G1/4	5/3	Рычаг/рычаг/рычаг	APB	Черный	0,65	X3 3637 02	03 8602 02
G1/4	5/3	Рычаг/пружина/рычаг	APB	Черный	1,06	X3 3638 02	03 8602 02
G1/4	5/3	Рычаг/рычаг/рычаг	COE	Черный	0,65	X3 3677 02	03 8602 02
G1/4	5/3	Рычаг/пружина/рычаг	COE	Черный	1,06	X3 3678 02	03 8602 02

APB = All Ports Blocked - Все порты заблокированы COE = Centre Open Exhaust - Центр открыт Выпуск