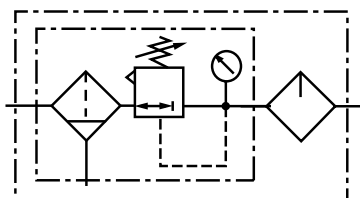


Съемная система Olympian Plus

Комплекты в корпусе

Фильтры/регуляторы и смазочные устройства

G $\frac{1}{2}$ & G1



Комплексные устройства для обработки воздуха, предварительно собранные, готовые к установке

Комплекты в корпусе включают в себя: фильтр/регулятор и распылитель двойного распыления в комплекте с выпускным отсечным клапаном, манометром и монтажными кронштейнами

Технические данные

Среда:

Только сжатый воздух

Максимальное давление на входе:

17 бар

Температура окружающей среды:

От -20°C до +80°C

В случае использования при температуре ниже +2°C обратитесь за консультацией в нашу Техническую службу

Комплекты в корпусе

Размер порта	Диапазон давления (бар)*	кг	Модель Автоматическая	Ручное
G1/2	0,3 ... 10	4,15	BL64-401	BL64-421
G1	0,4 ... 8	5,99	BL68-801	BL68-821

* Может быть отрегулирован на нулевое давление на выходе, а также, как правило, на давления, превышающие указанные в ТУ. Номера наборов для техобслуживания см. в технических данных отдельных устройств.

Дополнительные устройства

Серия	Размер порта	Набор кронштейнов	Набор кронштейнов	Манометр 0 ... 10 бар	3/2 Отсечной клапан	Набор для повышения вибростойкости	Ниппель быстрой заливки
BL64-401	G $\frac{1}{2}$	—	●	●	●	4355-50	18-011-024
BL68-801	G1	●	—	●	●	4355-50	18-011-021

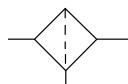
● Включены в комплект поставки

Съемная система Olympian Plus

Универсальные фильтры

F64G, F68G

От G $\frac{1}{4}$ до G $1\frac{1}{2}$



F64G



F68G

Эффективное удаление жидкости и абсолютная фильтрация твердых примесей

Большая площадь фильтрующего элемента, обеспечивающая минимальное падение давления

Технические данные

Среда:

Только сжатый воздух

Максимальное давление на входе:

17 бар

Температура окружающей среды:

От -20°C до +80°C

В случае использования при температуре ниже +2°C обратитесь за консультацией в нашу Техническую службу

Размер порта	Расход (дм ³ /сек)*	кг	Модель		Набор для технического обслуживания	
			Автоматическая	Ручное	Автоматическая	Ручное
G $\frac{1}{4}$	33	1,42	F64G-2GN-AD3	F64G-2GN-MD3	F64G-KITA40	F64G-KITM40
G $\frac{3}{8}$	66	1,42	F64G-3GN-AD3	F64G-3GN-MD3	F64G-KITA40	F64G-KITM40
G $\frac{1}{2}$	75	1,32	F64G-4GN-AD3	F64G-4GN-MD3	F64G-KITA40	F64G-KITM40
G $\frac{3}{4}$	75	1,72	F64G-6GN-AD3	F64G-6GN-MD3	F64G-KITA40	F64G-KITM40
G $\frac{3}{4}$	160	2,45	F68G-6GN-AR3	F68G-6GN-MR3	F68G-KITA40	F68G-KITM40
G1	190	2,33	F68G-8GN-AR3	F68G-8GN-MR3	F68G-KITA40	F68G-KITM40
G1ж	200	2,43	F68G-AGN-AR3	F68G-AGN-MR3	F68G-KITA40	F68G-KITM40
G1и	200	2,30	F68G-BGN-AR3	F68G-BGN-MR3	F68G-KITA40	F68G-KITM40

* Типичный расход для элемента с размером пор 40 мкм при давлении на входе 6,3 бар и перепаде давлений 0,5 бар.

Для замены фильтра (без скобы) подставьте "N" на место 5-го и 6-го знаков, например: F64G-NNN-AD3 (F64).

Для замены фильтра (без скобы) подставьте "N" на место 5-го и 6-го знаков, например: F68G-NNN-AR3 (F68).

Дополнительные устройства

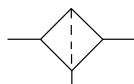
Серия	Размер порта	Набор кронштейнов	Набор кронштейнов	3/2 Отсечной клапан Резьбовой выпускное отверстие
F64G	G $\frac{1}{4}$	-	74504-50	T64T-2GB-P1N
	G $\frac{3}{8}$	-	74504-50	T64T-3GB-P1N
	G $\frac{1}{2}$	-	74504-50	T64T-4GB-P1N
	G $\frac{3}{4}$	-	74504-50	T64T-6GB-P1N
F68G	G $\frac{3}{4}$	18-001-979	-	T68H-6GB-B2N
	G1	18-001-979	-	T68H-8GB-B2N
	G $1\frac{1}{4}$	18-001-978	-	T68H-AGB-B2N
	G $1\frac{1}{2}$	-	-	T68H-BGB-B2N

Съемная система Olympian Plus

Высокоэффективные фильтры для удаления масла 'Purair®'

F64C/H, F68C/H

От G1/4 до G1



F64H



F68C

Высокоэффективные коалесцирующие фильтры удаляют твердые частицы субмикронного размера и переводит масляный и водяной туман в жидкую форму, пригодную для слива

Индикатор необходимости техобслуживания в качестве стандартного элемента

Технические данные

Среда:

Только сжатый воздух

Максимальное давление на входе:

17 бар

Температура окружающей среды:

От -20°C до +65°C

В случае использования при температуре ниже +2°C обратитесь за консультацией в нашу Техническую службу

Размер порта	Расход (дм³/сек)	кг	Модель Автоматическая	Набор для технического обслуживания
G1/4	16	1,48	F64C-2GD-ADO	F64C-KITAOC
G3/8	28	1,70	F64H-3GD-ADO	F64H-KITAOC
G1/2	28	1,67	F64H-4GD-ADO	F64H-KITAOC
G1/2	35	2,38	F68C-4GD-ARO	F68C-KITAOC
G3/4	28	2,01	F64H-6GD-ADO	F64H-KITAOC
G3/4	35	2,72	F68H-6GD-AUO	F68H-KITAOC
G1	60	2,66	F68H-8GD-AUO	F68H-KITAOC

Перечисленные модели снабжены резьбой G по стандарту ISO, автоматическим сливным устройством и металлическим стаканом.

Для замены фильтра (без скобы или предварительного фильтра) подставьте "N" на место 5-го и 6-го знаков, например: F64H-NND-ADO.

Для замены фильтра (без скобы) подставьте "N" на место 5-го и 6-го знаков, например: F68H-NND-AUO.

Дополнительные устройства

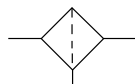
Серия	Размер порта	Набор кронштейнов	Набор кронштейнов	3/2 Отсечной клапан Резьбовой выпускное отверстие
F64C/F64H	G1/4	-	74504-50	T64T-2GB-P1N
	G3/8	-	74504-50	T64T-3GB-P1N
	G1/2	-	74504-50	T64T-4GB-P1N
	G3/4	-	74504-50	T64T-6GB-P1N
F68C/F68H	G1/2	18-001-979	-	T68H-4GB-B2N
	G3/4	18-001-979	-	T68H-6GB-B2N
	G1	18-001-979	-	T68H-8GB-B2N

Съемная система Olympian Plus

Высокоэффективные фильтры для удаления масла и масляных паров 'Ultraire'[®]

F64B/L, FFV68

От G1/4 до G1



F64B/L



FFV68

F64B/F64L - изделия с "двойной функцией", в конструкцию которых входит элемент, удаляющий масло (нижний), и элемент, удаляющий пары масла (верхний)

FFV68 состоит из двух отдельных спаренных фильтров (F68C/Н и F68V/У)

Коалесцирующие фильтры ультравысокой эффективности с набивкой из активного угля

Угольная набивка способствует удалению газообразных углеводородов и устранению запахов

Индикация по изменению высокоинтенсивного синего цвета (Серия 64)

В стандартных вариантах предусмотрены ручные сливы

Технические данные

Среда:

Только сжатый воздух

Максимальное давление на входе:

17 бар

Температура окружающей среды:

От -20°C до +65°C

В случае использования при температуре ниже +2°C обратитесь за консультацией в нашу Техническую службу

Размер порта	Расход (дм ³ /сек)	кг	Модель Автоматическая	Набор для технического обслуживания
G1/4	7	1,83	F64B-2GN-ARO	F64B-KITA0V
G3/8	11	2,21	F64L-3GN-ARO	F64L-KITA0V
G1/2	11	2,50	F64L-4GN-ARO	F64L-KITA0V
G1/2	25	4,44	FFV68-408	F68C-KITA0C, F68Y-KIT00V
G3/4	35	5,05	FFV68-608	F68H-KITA0C, F68Y-KIT00Y
G1	60	5,05	FFV68-808	F68H-KITA0C, F68Y-KIT00Y

Перечисленные модели снабжены резьбой G по стандарту ISO, автоматическим сливным устройством и металлическим стаканом.

Чтобы заказать базовый вариант устройства без скобы, подставьте "N" на место 5-го и 6-го знаков, например: F64L-NNN-ARO.

Дополнительные устройства

Серия	Размер порта	Набор кронштейнов	Набор кронштейнов	3/2 Отсечной клапан Резьбовой выпускное отверстие
F64B/F64L	G1/4		74504-50	T64T-2GB-P1N
	G3/8		74504-50	T64T-3GB-P1N
	G1/2		74504-50	T64T-4GB-P1N
	G3/4		74504-50	T64T-6GB-P1N
FFV68	G1/2	18-001-979		T68C-4GB-B2N
	G3/4	18-001-979		T68C-6GB-B2N
	G1	18-001-979		T68C-8GB-B2N

Съемная система Olympian Plus

Устройства подачи воздуха для дыхания

FFB64

От G $\frac{1}{4}$ до G $\frac{3}{8}$



Предварительно собранные комбинации включают в себя универсальный предварительный фильтр и фильтр 'Ultraire®' для удаления масла и масляных паров

Подача высококачественного воздуха для дыхания к нескольким маскам (до 5 шт.).

Набивка из активированного угля способствует удалению газообразных углеводородов и устранению запахов

Технические данные

Среда:

Только сжатый воздух

Максимальное давление на

входе:

17 бар

Температура окружающей

среды:



От -20°C до +65°C

В случае использования при температуре ниже +2°C обратитесь за консультацией в нашу Техническую службу

Размер порта	Число масок	Первичный предварительный фильтр (мкм)	Расход (дм ³ /сек)	кг	Модель Автоматическая
G $\frac{1}{4}$	1	5	16	3,20	FFB64-208
G $\frac{3}{8}$	2	5	28	3,57	FFB64-308

Номера наборов для техобслуживания см. в технических данных отдельных устройств.

Дополнительные устройства

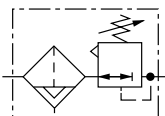
Размер порта	Набор кронштейнов	3/2 Отсечной клапан
1/4	 74504-50	 T64T-2GB-P1N
3/8	74504-50	T64T-3GB-P1N

Съемная система Olympian Plus

Фильтры/регуляторы

B64G, B68G

От G $\frac{1}{4}$ до G $1\frac{1}{2}$



B64G

B68G

Высокоэффективное удаление воды
Хорошие характеристики регулирования
Не поднимающаяся регулировочная ручка снабжена запором с защелкой

Размер порта	Расход (дм ³ /сек)	Диапазон (бар)	кг	Модель		Набор для технического обслуживания	
				Автоматическая	Ручное	Автоматическая	Ручное
G $\frac{1}{4}$	30	0,3 ... 10	1,71	B64G-2GK-AD3-RMN	B64G-2GK-MD3-RMN	B64G-KITA40R	B64G-KITM40R
G $\frac{3}{8}$	76	0,3 ... 10	1,69	B64G-3GK-AD3-RMN	B64G-3GK-MD3-RMN	B64G-KITA40R	B64G-KITM40R
G $\frac{1}{2}$	106	0,3 ... 10	1,66	B64G-4GK-AD3-RMN	B64G-4GK-MD3-RMN	B64G-KITA40R	B64G-KITM40R
G $\frac{3}{4}$	106	0,3 ... 10	2,02	B64G-6GK-AD3-RMN	B64G-6GK-MD3-RMN	B64G-KITA40R	B64G-KITM40R
G $\frac{3}{4}$	240	0,4 ... 8	3,29	B68G-6GK-AR3-RLN	B68G-6GK-MR3-RLN	B68G-KITA40R	B68G-KITM40R
G1	240	0,4 ... 8	3,29	B68G-8GK-AR3-RLN	B68G-8GK-MR3-RLN	B68G-KITA40R	B68G-KITM40R
G $1\frac{1}{2}$	240	0,4 ... 8	3,35	B68G-AGK-AR3-RLN	B68G-AGK-MR3-RLN	B68G-KITA40R	B68G-KITM40R
G $1\frac{1}{2}$	240	0,4 ... 8	3,35	B68G-BGK-AR3-RLN	B68G-BGK-MR3-RLN	B68G-KITA40R	B68G-KITM40R

Для замены фильтра/регулятора (без скобы) подставьте "N" на место 5-го и 6-го знаков, например: B68G-NNK-AR3-RLN.

Технические данные

Среда:

Только сжатый воздух

Максимальное давление на входе:

17 бар

Порты для манометров:

Rc 1/8

Температура окружающей среды:

От -20°C до +80°C

В случае использования при температуре ниже +2°C обратитесь за консультацией в нашу Техническую службу

Дополнительные устройства

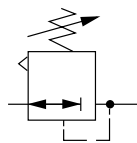
Серия	Размер порта	Набор кронштейнов	Набор кронштейнов	Манометр 0 ... 10 бар	3/2 Отсечной клапан Резьбовое выпускное отверстие	Набор для повышения вибростойкости
B64G	G $\frac{1}{4}$		74504-50		T64T-2GB-P1N	4355-50
	G $\frac{3}{8}$		74504-50		T64T-3GB-P1N	4355-50
	G $\frac{1}{2}$		74504-50		T64T-4GB-P1N	4355-50
	G $\frac{3}{4}$		74504-50		T64T-6GB-P1N	4355-50
B68G	G $\frac{3}{4}$	18-001-979			T68H-6GB-B2N	4355-50
	G1	18-001-979			T68H-8GB-B2N	4355-50
	G $1\frac{1}{4}$	18-001-978			T68H-AGB-B2N	4355-50
	G $1\frac{1}{2}$	-			T68H-BGB-B2N	4355-50

Съемная система Olympian Plus

Регуляторы давления

R64G, R68G

От G1/4 до G1 1/2



Диафрагма и уравновешенная конструкция клапана обеспечивают хорошие характеристики регулирования

Не поднимающаяся регулировочная ручка снабжена запором с защелкой

Технические данные

Среда:

Только сжатый воздух

Максимальное давление на входе:

17 бар (R64G)

20 бар (R68G)

Порты для манометров:

Rc 1/8

Температура окружающей среды:

От -20°C до 80°C

В случае использования при температуре ниже +2°C обратитесь за консультацией в нашу Техническую службу

Размер порта	Расход (дм ³ /сек)	Диапазон (бар)	кг	Модель Автоматическая	Набор для технического обслуживания
G1/4	35	0,3 ... 10	1,54	R64G-2GK-RMN	R64G-KITR
G3/8	80	0,3 ... 10	1,52	R64G-3GK-RMN	R64G-KITR
G1/2	120	0,3 ... 10	1,49	R64G-4GK-RMN	R64G-KITR
G3/4	120	0,3 ... 10	1,85	R64G-6GK-RMN	R64G-KITR
G3/4	150	0,4 ... 8	1,95	R68G-6GK-RLN	R68G-KITR
G1	180	0,4 ... 8	1,89	R68G-8GK-RLN	R68G-KITR
G1ж	180	0,4 ... 8	1,93	R68G-AGK-RLN	R68G-KITR
G1и	180	0,4 ... 8	1,97	R68G-BGK-RLN	R68G-KITR

Для замены регулятора (без скобы) подставьте "N" на место 5-го и 6-го знаков, например: R64G-NNK-RMN.

Дополнительные устройства

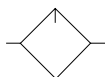
Серия	Размер порта	Набор кронштейнов	Набор кронштейнов	Манометр 0 ... 10 бар	3/2 Отсечный клапан Резьбовой выпускное отверстие	Набор для повышения вибростойкости
R64G	G1/4	-	74504-50	18-013-013	T64T-2GB-P1N	4355-50
	G3/8	-	74504-50	18-013-013	T64T-3GB-P1N	4355-50
	G1/2	-	74504-50	18-013-013	T64T-4GB-P1N	4355-50
	G3/4	-	74504-50	18-013-013	T64T-6GB-P1N	4355-50
R68G	G3/4	18-001-979	-	18-013-013	T68H-6GB-B2N	4355-50
	G1	18-001-979	-	18-013-013	T68H-8GB-B2N	4355-50
	G1 1/4	18-001-978	-	18-013-013	T68H-AGB-B2N	4355-50
	G1 1/2	-	-	18-013-013	T68H-BGB-B2N	4355-50

Съемная система Olympian Plus

Смазочные устройства

L64, L68

От G1/4 до G1½



L64M



L68M

Съемные распылители двухкратного распыления для большинства пневматических устройств общего назначения

Вариант с однократным распылением для смазки при тяжелых условиях работы

Предусмотрены металлические резервуары большой емкости

Маслораспылители двухкратного распыления

Размер порта	Расход (дм³/сек)	Емкость стакана (л)	кг	Модель	Набор для технического обслуживания
G1/4	25	0,2	1,42	L64M-2GP-EDN	L64M-KIT
G3/8	62	0,2	1,40	L64M-3GP-EDN	L64M-KIT
G1/2	72	0,2	1,37	L64M-4GP-EDN	L64M-KIT
G3/4	72	0,2	1,73	L64M-6GP-EDN	L64M-KIT
G3/4	200	0,5	2,10	L68M-6GP-ERN	L68M-KIT
G1	200	0,5	2,04	L68M-8GP-ERN	L68M-KIT
G1¼	200	0,5	2,08	L68M-AGP-ERN	L68M-KIT
G1½	200	0,5	2,12	L68M-BGP-ERN	L68M-KIT

Чтобы заказать базовый вариант устройства без скобы, подставьте "N" на место 5-го и 6-го знаков, соответственно, например: L64M-NNP-EDN.

Перечислены модели распылителей двойного распыления. Для моделей с однократным распылением, включая наборы для техобслуживания, замените букву 'M' на месте 4-го знака буквой 'C', например: L64C-4GP-EDN

Технические данные

Среда:

Только сжатый воздух

Максимальное давление на входе:

17 бар

Точка пуска:

L64 1,5 дм³/сек

L68 6 дм³/сек

Минимальный расход, необходимый для работы смазочного устройства, при давлении на входе 6,3 бар

Температура окружающей среды:

От -20°C до +80°C

В случае использования при температуре ниже +2°C обратитесь за консультацией в нашу Техническую службу

Дополнительные устройства

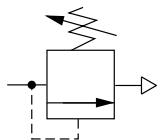
Серия	Размер порта	Набор кронштейнов	Набор кронштейнов	3/2 Отсечный клапан Резьбовой выпускное отверстие
L64	G1/4	–	74504-50	T64T-2GB-P1N
	G3/8	–	74504-50	T64T-3GB-P1N
	G1/2	–	74504-50	T64T-4GB-P1N
	G3/4	–	74504-50	T64T-6GB-P1N
L68	G3/4	18-001-979	–	T68H-6GB-B2N
	G1	18-001-979	–	T68H-8GB-B2N
	G1¼	18-001-978	–	T68H-AGB-B2N
	G1½	–	–	T68H-BGB-B2N
	–	–	–	T68H-BGB-B2N

Съемная система Olympian Plus

Предохранительные клапаны

V64H, V68H

От G1/4 до G1



Разгрузочные клапаны Olympian защищают системы, содержащие сжатый воздух, от чрезмерного повышения давления

Высокая пропускная способность на выпуске, чувствительность и точность

Резьбовое выпускное отверстие для глушителя или выпуска в систему труб.

Предохранительные клапаны компании «Norgren» соответствуют категории O (S.E.P.) и категории 1 согласно Директиве 97/23/EC по оборудованию, работающему под давлением.

Технические данные

Среда: Только сжатый воздух

Порты для манометров: Rc 1/8

Разгрузочное отверстие:

G1/2 (V64H), G1 (V68H)

Температура окружающей среды: От -20°C до +80°C.

В случае использования при температуре ниже +2°C обратитесь за консультацией в нашу Техническую службу

Размер порта	кг	Модель	Набор для технического обслуживания
G1/4	1,68	V64H-2GD-RMN	V64H-KIT
G3/8	1,66	V64H-3GD-RMN	V64H-KIT
G1/2	1,63	V64H-4GD-RMN	V64H-KIT
G3/4	1,99	V64H-6GD-RMN	V64H-KIT
G3/4	2,21	V68H-6GD-RMN	V68H-KIT
G1	2,20	V68H-8GD-RMN	V68H-KIT

Дополнительные устройства

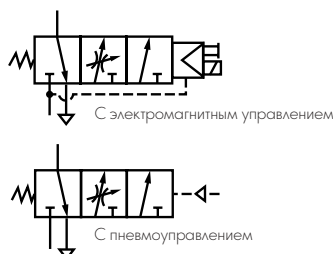
Серия	Размер порта	Набор кронштейнов	Набор кронштейнов	Манометр 0 ... 10 бар	Глушитель	3/2 Отсечной клапан Резьбовой выпускное отверстие
V64H	G1/4	–	74504-50	18-013-013	MB004B	T64T-2GB-P1N
	G3/8	–	74504-50	18-013-013	MB004B	T64T-3GB-P1N
	G1/2	–	74504-50	18-013-013	MB004B	T64T-4GB-P1N
V68H	G3/4	18-001-979	–	18-013-013	MB004B	T64T-6GB-P1N
	G1	18-001-979	–	18-013-013	MB008B	T68H-6GB-B2N
			–	18-013-013	MB008B	T68H-8GB-B2N

Съемная система Olympian Plus

Мягкий пуск/дренажные клапаны

P64F

От G $\frac{1}{4}$ до G $\frac{3}{4}$



P64F

Помогает проектировщикам машин обеспечить соответствие Европейской директиве по машинному оборудованию

При использовании на существующем оборудовании может способствовать выполнению PUWER (Правил предоставления и использования рабочего оборудования)

Контролируемое повышение давления за данным устройством при его пуске

Электромагнитное, пневматическое или ручное устройство управления.

Высокая пропускная способность при прямоточном режиме

Возможность интенсивного сброса потока

Технические данные

Среда:

Сжатый воздух

Максимальное рабочее давление:

Для вариантов с электромагнитным управлением: 10 бар

Для вариантов с пневмоуправлением: 17 бар

Минимальное рабочее давление:

3 бар

Температура окружающей среды:

Варианты с электромагнитным управлением: От +5°C до +50°C

Варианты с пневматическим управлением: От -20°C до +80°C.

В случае использования при температуре ниже +2°C обратитесь за консультацией в нашу Техническую службу

Размер порта	Модель с электромагнитным управлением	кг	Модель с пневмоуправлением	кг
G $\frac{1}{4}$	P64F-2GC-PFN	2,07	P64F-2GA-NNN	1,96
G $\frac{3}{8}$	P64F-3GC-PFN	2,05	—	—
G $\frac{1}{2}$	P64F-4GC-PFN	2,02	—	—
G $\frac{3}{4}$	P64F-6GC-PFN	2,38	—	—

* Модели без соединителя. Чтобы заказать модели с соединительным штекером, замените 'N' на месте 10-го знака на 'A', например, P64F-2GC-PFA

Дополнительные устройства

Размер порта	Набор кронштейнов	3/2 Отсечной клапан	Глушитель для выпускного отверстия	Соединительный штекер с кабельным сальником **
G $\frac{1}{4}$	74504-50	T64T-2GB-P1N	MB004B	M/P24121/1* 10 ... 50 В перем./пост. тока
G $\frac{3}{8}$	74504-50	T64T-3GB-P1N	MB004B	M/P24121/2 70 ... 110 В перем. тока
G $\frac{1}{2}$	74504-50	T64T-4GB-P1N	MB004B	
G $\frac{3}{4}$	74504-50	T64T-6GB-P1N	MB004B	

* Пониженная сила света при напряжении 12 В.

** Другие штекеры для соленоидов см. на стр. 72

Порт для пневматического устройства управления:

Rc $\frac{1}{4}$

Выпускное отверстие:

G $\frac{1}{2}$

Максимальный расход:

57 дм³/сек

Примечание: Максимальный расход при давлении на входе 6,3 бар и перепаде давлений 0,5 бар

Давление защелки

Полный расход, когда давление за устройством достигает 50-80% от давления на входе.