

Intersol 22 мм 2/2 & 3/2-ходовые клапаны

Для сжатого воздуха с добавкой и без добавки масела, нейтральных жидкостей или газов
 Тарельчатый клапан, прямого действия с пружинным возвратом
 Высокая цикличность работы до 2000 циклов в минуту
 Большой ресурс – свыше 25 миллионов циклов
 Устанавливается на основание (опорную плиту)
 Время срабатывания: 8 - 15 мс
 Рабочее давление: см. технические характеристики



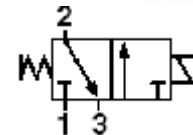
Описание

Соленоидный клапан, например, для воздуха, нейтральных жидкостей или газов

Действие (функционирование): нормально закрытый клапан
 Направление потока: установленное
 Температура жидкости: -15 °C ... макс. +50 °C
 Температура окружающей среды: -15 °C ... макс. +50 °C
 Положение установки (монтажа): по выбору

Материалы

Корпус: Полиамид PA
 Уплотнение седла клапана: NBR
 Внутренние компоненты: Нержавеющая сталь



Обозначение 1: 3/2 NC
 NC - нормально закрытый клапан

NBR - бутадиен-нитрильный каучук

Технические характеристики

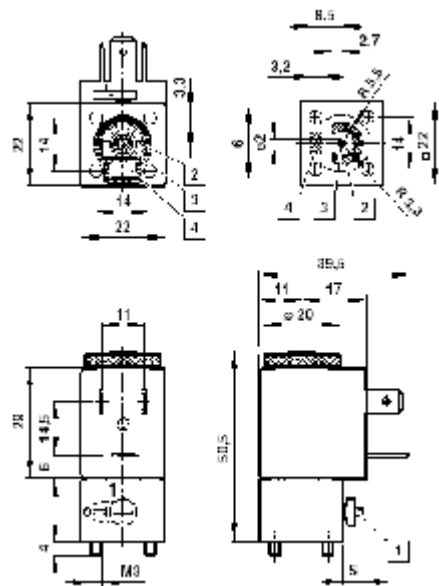
Соединительный узел	Номинальный диаметр мм	kv-величина		Номер устройства	Рабочее давление бар	Действие	Ручная блокировка	Быстрое срабатывание и фиксация	Напряжение	Потребляемая мощность	Обозначение / чертёж
		л/мин	м³/ч								
3/2 – клапаны прямого действия/ стандартные модели											
Фланец	1.2	0.6	0.036	09-3111-02-30+EDC+AQF	0.5 - 15	NC	Блокировка	Нет	24В DC	3.8Вт	1/1
Фланец	1.4	0.7	0.042	09-3111-01430+EDC+AQF	0.5 - 12	NC	Блокировка	Нет	24В DC	3.8Вт	1/1
Фланец	1.6	0.8	0.048	09-3111-03-30+EDC+AQF	0.5 - 10	NC	Блокировка	Нет	24В DC	3.8Вт	1/1
Фланец	1.8	1.0	0.060	09-3111-01830+EDC+AQF	0.5 - 8	NC	Блокировка	Нет	24В DC	3.8Вт	1/1

* PWM энергосберегающая опция

Электрические характеристики

Разброс напряжения от -10% до +15%
 Рабочий цикл: 100%
 Класс защиты согласно EN60529: IP65 с разъемом
 Класс изоляции F (155 °C)
 Электрическое соединение – в соответствии с DIN EN 175301-803
 Ориентация катушки: на 360 градусов
 Крепление катушки: гайкой M8 x 0.75мм

Чертёж 1*



Обозначения на чертеже

Номер детали (узла)	Описание
1	3/2 NC
2	A
3	P
4	R

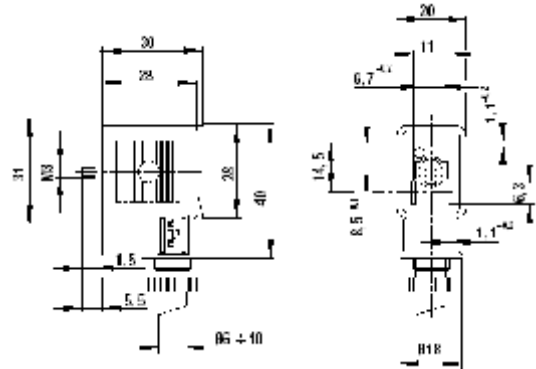
P = входной канал, A = выходной канал, R = выпускной канал

* Размеры указаны в мм

Принадлежности

Электрические соединения	Основание
	
Одиночный разъем N/C-6010	1 станция: N/I9001
	2 станции: N/I9002
	3 станции: N/I9003
	4 станции: N/I9004
	5 станций: N/I9005
	6 станций: N/I9006

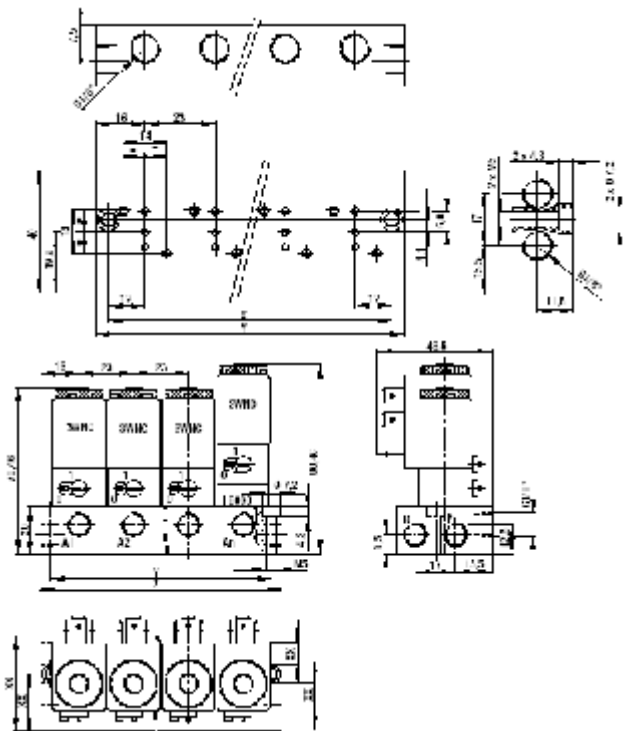
Электрический разъем*



Обозначения на чертеже

Количество станций	X	Y
2	47	55
3	70	78
4	93	101
5	116	124
6	139	147
7	162	170
8	185	193
9	208	216
10	231	239

Основание*



Остальные опции предоставляются по запросу

- Действие (функционирование) (нормально открытый клапан, универсальный)
- Диапазон давления
- Разрежение
- Материалы
- Напряжение
- Электрический разъем
- Потребляемая мощность

Инструкции по технике безопасности для всех устройств серии FAS приведены на странице 318.

* Размеры указаны в мм