

## 2/2-ходовые клапаны Flatsan

### Описание

Соленоидный клапан для систем подачи питьевой воды

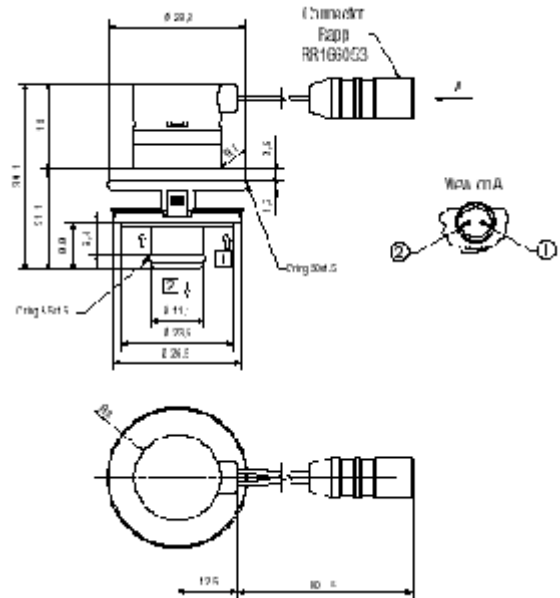
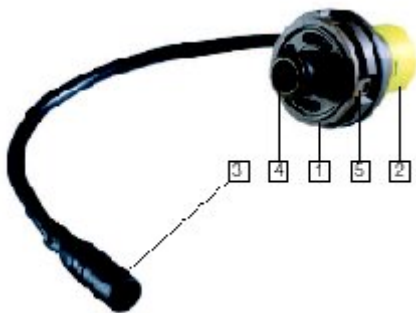
Действие (функция) нормально закрытый клапан  
 Направление потока: установленное  
 Температура жидкости: +5 °C ... макс. +70 °C  
 Температура окружающей среды: +5 °C ... макс. +50 °C  
 Положение установки (монтажа): По выбору



### Материал

Корпус: PPS  
 Уплотнение седла клапана: EPDM  
 Внутренние компоненты: PPS, inox

PPS - полифениленсульфид; EPDM - каучук на основе сополимера этилена, пропилена и диенового мономера;



- 1 Компактная конструкция, обеспечивающая свободную компоновку (интеграцию).
- 2 Запирающие катушки с потребляемой мощностью 12Вт.
- 3 Широкий диапазон напряжений и соединительных разъемов (соединений).
- 4 Высокие величины расходов и диапазоны давлений до 10 бар.
- 5 Испытаны с водой до 300,000 циклов.

Соединительный узел	Отверстие клапана мм	Величина Kv л/мин м³/ч	Номер детали (узла)	Рабочее давление бар	Действие (функционирование)	Запирание	Напряжение	Потребляемая мощность	Электрический разъем	
2/2-ходовой соленоидный клапан										
Патрон	8	14	0.84	16-242C-10-H5+1111+AUP	0.5 - 10	NC	Да	5 В DC	1.2Вт	Контактный штекер
Патрон	8	14	0.84	16-242C-10-H5+1121+AUP	0.5 - 10	NC	Да	5 В DC	1.2Вт	RAPP RR166053
Патрон	8	14	0.84	16-242C-10-H5+1111+BFW	0.5 - 10	NC	Да	9 В DC	1.2Вт	Контактный штекер
Патрон	8	14	0.84	16-242C-10-H5+1121+BFW	0.5 - 10	NC	Да	9 В DC	1.2Вт	RAPP RR166053

NC - нормально закрытый клапан

## Автоматика систем водоснабжения

---

### Дополнительные диапазоны

#### Тарельчатые обратные клапаны

Клапаны FAS Flatsan valves спроектированы с учетом требований систем водоснабжения и систем очистки сточных вод. Клапан легко выполняет 300,000 рабочих циклов без необходимости обслуживания, потребляет малую мощность и имеет компактную конструкцию, обеспечивающую его простую интеграцию в OEM-изделия.



#### Управляющие клапаны систем водоснабжения

Быстро интегрируемые в существующие системы, управляющие клапаны систем водоснабжения FAS спроектированы с учетом минимального потребления мощности и используемого пространства. Имеются настраиваемые интерфейсы.



#### Диафрагменные клапаны для высокого расхода

Эти клапаны отлично применяются в системах, в которых требуется обеспечить большие расходы, и существуют строгие требования к потребляемой энергии и используемому пространству. По запросу предоставляется широкий диапазон соединительных узлов и электрических разъемов.



#### Соленоидные клапаны прямого действия

С встроенной 15 мм арматурой для работы под давлением, эти клапаны были разработаны специально для систем водоснабжения низкого давления и функционируют без перепада давления. Имеются модификации с запирающим (фиксацией состояния). Сертификат WRAS.

