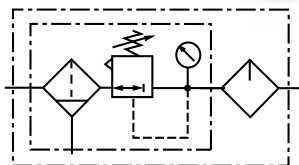


## Модульная система Excelon

Комплекты в корпусе

Фильтры/регуляторы и смазочные устройства

G1/4 ... G1/2



BL72



BL73



BL74

Комплекты в корпусе включают в себя: фильтр/регулятор и распылитель двукратного распыления в комплекте с выпускным отсечным клапаном, манометром и монтажными кронштейнами

Высокоэффективное удаление воды и твердых частиц

Стаканы с байонетом для быстрого разъединения

Вибростойкий вариант с блокировкой регулировочной ручки при нажиме.

Круговой (360°) обзор смотрового питательного фонаря маслораспылителя, облегчающая настройку скорости каплепадения

Распылитель двукратного распыления для большинства пневматических устройств общего назначения

### Технические данные

Среда:

Сжатый воздух

Максимальное давление на входе:

10 бар

Температура окружающей среды:

От -20°C до +50°C

В случае использования при температуре ниже +2°C обратитесь за консультацией в нашу Техническую службу

### Комплекты в корпусе

Размер порта	Элемент (мм)	Стакан	Диапазон давления (бар)	кг	Функционирование	Модель Автоматическая	Ручное
G1/4	40	Прозрачный	0,3 ... 10	1,65	Выпуск	BL72-201GA	BL72-221G
G3/8	40	Прозрачный	0,3 ... 10	2,26	Выпуск	BL73-301G	BL73-321G
G1/2	40	Прозрачный со щитком	0,3 ... 10	3,55	Выпуск	BL74-401G	BL74-421G

### Дополнительные устройства

Серия	Размер порта	Манометр 0 ... 10 бар	Вибростойкая крышка и уплотнительная проволока	3/2 Отсечной клапан
BL72	G1/4	18-013-989	4255-51	T72T-2GA-P1N
BL73	G3/8	18-013-013	4455-51	T73T-3GA-P1N
BL74	G1/2	18-013-013	4355-51	T74T-4GA-P1N

# Модульная система Excelon

Универсальные фильтры

F72G, F73G, F74G

От G $\frac{1}{4}$  до G $\frac{3}{4}$



F72G



F73G



F74G

Конструкция системы Excelon допускает установку в составе технологической линии или модульную установку совместно с другими устройствами Excelon. Стакан с байонетом для быстрого разъединения.

## Технические данные

Среда:

Только сжатый воздух

Максимальное давление на входе:

10 бар

Температура окружающей среды:

От -34°C до +50°C

В случае использования при температуре ниже +2°C обратитесь за консультацией в нашу Техническую службу

Размер порта	Расход (дм <sup>3</sup> /сек)	кг	Модель		Набор для технического обслуживания	
			Автоматическая	Ручное	Автоматическая	Ручное
G $\frac{1}{4}$	30	0,45	F72G-2GN-AL3	F72G-2GN-QT3	F72G-KITA40	F72G-KITM40
G $\frac{1}{4}$	29	0,50	F73G-2GN-AT3	F73G-2GN-QT3	F73G-KITA40	F73G-KITM40
G $\frac{3}{8}$	30	0,45	F72G-3GN-AL3	F72G-3GN-QT3	F72G-KITA40	F72G-KITM40
G $\frac{3}{8}$	35	0,50	F73G-3GN-AT3	F73G-3GN-QT3	F73G-KITA40	F73G-KITM40
G $\frac{3}{8}$	66	1,42	F74G-3GN-AP3*	F74G-3GN-QP3*	F74G-KITA40	F74G-KITM40
G $\frac{1}{2}$	38	0,50	F73G-4GN-AT3	F73G-4GN-QT3	F73G-KITA40	F73G-KITM40
G $\frac{1}{2}$	83	0,81	F74G-4GN-AP3*	F74G-4GN-QP3*	F74G-KITA40	F74G-KITM40
G $\frac{3}{4}$	83	0,79	F74G-6GN-AP3*	F74G-6GN-QP3*	F74G-KITA40	F74G-KITM40

\* Прозрачная с ограждением

## Дополнительные устройства

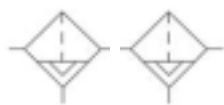
Серия	Размер порта	Кронштейн для настенного монтажа	Быстросъемный зажим Quikclamp	Быстросъемный зажим Quikclamp и настенный кронштейн к нему
F72G	G $\frac{1}{4}$	4224-50	4214-51	4214-52
	G $\frac{3}{8}$	4224-50	4214-51	4214-52
	G $\frac{1}{4}$	4424-50	4314-51	4314-52
	G $\frac{3}{8}$	4424-50	4314-51	4314-52
F73G	G $\frac{1}{2}$	4424-50	4314-51	4314-52
	G $\frac{3}{4}$	4424-50	4314-51	4314-52
	G $\frac{3}{8}$	4324-50	4314-51	4314-52
	G $\frac{1}{2}$	4324-50	4314-51	4314-52
F74G	G $\frac{3}{4}$	4324-50	4314-51	4314-52

## Модульная система Excelon

Фильтры для удаления масла 'Puraire'®

F72C, F73C, F74C, F74H

От G1/4 до G3/4



F72C



F74H

Конструкция системы Excelon допускает установку в составе технологической линии или модульную установку совместно с другими устройствами Excelon. Высокоэффективное удаление масла и твердых частиц.

Стакан с байонетом для быстрого разъединения.

Индикатор необходимости техобслуживания в качестве стандартного элемента.

Примечание: Устанавливается при наличии предварительной фильтрации (5 мкм) перед системой.

### Технические данные

Среда:

Сжатый воздух

Максимальное давление на входе:

10 бар - прозрачный стакан или стакан со щитком

8 бар - прозрачный стакан F72C с автоматическим сливом

Остаточное содержание масла:

0,01 мг/м<sup>3</sup> при +21°C

Удаление твердых частиц:

0,01 мкм

Температура окружающей среды:

От -34°C до +50°C

В случае использования при температуре ниже +2°C обратитесь за консультацией в нашу Техническую службу

Размер порта	Расход (дм <sup>3</sup> /сек)	кг	Стакан	Модель		Набор для технического обслуживания
				Автоматическая	Ручное	
G1/4	4,5	0,40	Прозрачный	F72C-2GD-ALO	F72C-2GD-QT0	F72C-KITAOC
G1/4	10,0	0,54	Прозрачный	F73C-2GD-ATO	F73C-2GD-QT0	F73C-KITAOC
G3/8	4,5	0,40	Прозрачный	F72C-3GD-ALO	F72C-3GD-QT0	F72C-KITAOC
G3/8	10,0	0,54	Прозрачный	F73C-3GD-ATO	F73C-3GD-QT0	F73C-KITAOC
G3/8	16,0	0,85	Прозрачный со щитком	F74C-3GD-APO	F74C-3GD-QP0	F74C-KITAOC
G1/2	10,0	0,54	Прозрачный	F73C-4GD-ATO	F73C-4GD-QT0	F73C-KITAOC
G1/2	16,0	0,83	Прозрачный со щитком	F74C-4GD-APO	F74C-4GD-QP0	F74C-KITAOC
G1/2	28,0	1,11	Прозрачный со щитком	F74H-4GD-APO	F74H-4GD-QP0	F74H-KITAOC
G3/4	28,0	1,10	Прозрачный со щитком	F74H-6GD-APO	F74H-6GD-QP0	F74H-KITAOC

### Дополнительные устройства

Серия	Размер порта	Кронштейн для настенного монтажа	Быстросъемный зажим Quikclamp	Быстросъемный зажим Quikclamp и настенный кронштейн к нему
-------	--------------	----------------------------------	-------------------------------	--



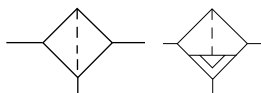
F72C	G1/4	4224-50	4214-51	4214-52
	G3/8	4224-50	4214-51	4214-52
F73C	G1/4	4424-50	4314-51	4314-52
	G3/8	4424-50	4314-51	4314-52
	G1/2	4424-50	4314-51	4314-52
F74C, F74H	G3/4	4424-50	4314-51	4314-52
	G3/8	4324-50	4314-51	4314-52
	G1/2	4324-50	4314-51	4314-52
	G3/4	4324-50	4314-51	4314-52

## Модульная система Excelon

Фильтры для удаления масляных паров 'Ultraire®'

F72V, F74V

От G1/4 до G3/4



F72V

F74V

Конструкция системы Excelon допускает установку в составе технологической линии или модульную установку совместно с другими устройствами Excelon

Элемент адсорбирующего типа с активированным углем удаляет пары масла и устраняет запах большинства углеводородов

Стакан с байонетом для быстрого разъединения

Индикация по изменению высокоинтенсивного синего цвета (F72V)

### Технические данные

Среда:

Сжатый воздух

Максимальное давление на входе:

10 бар (F72V)

17 бар (F74V)

Остаточное содержание масла:

Макс. 0,003 мг/м<sup>3</sup> при +20°C.

Температура окружающей среды:

Прозрачный стакан: От -34°C до +50°C (F72V)

Металлический стакан: От -34°C до +65°C (F72V)

В случае использования при температуре ниже +2°C обратитесь за консультацией в нашу Техническую службу

Размер порта	Расход (дм <sup>3</sup> /сек)	Стакан	кг	Модель	Набор для технического обслуживания
G1/4	1,6	Прозрачный	0,52	F72V-2GN-ETC	F72V-KITA0V
G3/8	1,6	Прозрачный	0,52	F72V-3GN-ETC	F72V-KITA0V
G3/8	1,3	Металлический	1,15	F74V-3GN-EMA	F74V-KITA0V
G1/2	1,3	Металлический	1,14	F74V-4GN-EMA	F74V-KITA0V
G3/4	1,3	Металлический	1,12	F74V-6GN-EMA	F74V-KITA0V

### Дополнительные устройства

Серия	Размер порта	Кронштейн для настенного монтажа	Быстросъемный зажим Quikclamp	Быстросъемный зажим Quikclamp и настенный кронштейн к нему
-------	--------------	----------------------------------	-------------------------------	--



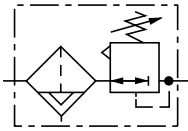
F72V	G1/4	4224-50	4214-51	4214-52
	G3/8	4224-50	4214-51	4214-52
F74V	G3/8	4324-50	4314-51	4314-52
	G1/2	4324-50	4314-51	4314-52
	G3/4	4324-50	4314-51	4314-52

## Модульная система Excelon

Фильтры/регуляторы

B72G, B73G, B74G

От G<sup>1</sup>/<sub>4</sub> до G<sup>3</sup>/<sub>4</sub>



B72G



B73G



B74G

Конструкция системы Excelon допускает установку в составе технологической линии или модульную установку совместно с другими устройствами Excelon

Высокоэффективное удаление воды и твердых частиц

Стакан с байонетом для быстрого разведения

Вибростойкое вспомогательное устройство с блокировкой регулировочной ручки при нажмие

### Технические данные

Среда:

Сжатый воздух

Максимальное давление на входе:

10 бар

Порты для манометров:

Rc 1/8

Температура окружающей среды:

От -34°C до +50°C.

В случае использования при температуре ниже +2°C обратитесь за консультацией в нашу Техническую службу

Размер порта	Расход (дм <sup>3</sup> /сек)	Стакан	кг	Модель		Набор для технического обслуживания	
				Автоматическая	Ручное	Автоматическая	Ручное
G <sup>1</sup> / <sub>4</sub>	38	Прозрачный	0,56	B72G-2GK-AL3-RMN	B72G-2GK-QT3-RMN	B72G-KITA40R	B72G-KITM40R
G <sup>1</sup> / <sub>4</sub>	49	Прозрачный	0,7	B73G-2GK-AT3-RMN	B73G-2GK-QT3-RMN	B73G-KITA40R	B73G-KITM40R
G <sup>3</sup> / <sub>8</sub>	38	Прозрачный	0,56	B72G-3GK-AL3-RMN	B72G-3GK-QT3-RMN	B72G-KITA40R	B72G-KITM40R
G <sup>3</sup> / <sub>8</sub>	50	Прозрачный	0,7	B73G-3GK-AT3-RMN	B73G-3GK-QT3-RMN	B73G-KITA40R	B73G-KITM40R
G <sup>3</sup> / <sub>8</sub>	77	Прозрачный со щитком	1,25	B74G-3GK-AP3-RMN	B74G-3GK-QP3-RMN	B74G-KITA40R	B74G-KITM40R
G <sup>1</sup> / <sub>2</sub>	50	Прозрачный	0,7	B73G-4GK-AT3-RMN	B73G-4GK-QT3-RMN	B73G-KITA40R	B73G-KITM40R
G <sup>1</sup> / <sub>2</sub>	100	Прозрачный со щитком	1,25	B74G-4GK-AP3-RMN	B74G-4GK-QP3-RMN	B74G-KITA40R	B74G-KITM40R
G <sup>3</sup> / <sub>4</sub>	100	Прозрачный со щитком	1,30	B74G-6GK-AP3-RMN	B74G-6GK-QP3-RMN	B74G-KITA40R	B74G-KITM40R

### Дополнительные устройства

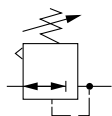
Серия	Размер порта	Кронштейн для настенного монтажа	Кронштейн для монтажа с подвеской за шейку	Манометр 0... 10 бар	Вибростойкая крышка и уплотнительная проволока	Быстродействующий зажим Quikclamp	Быстродействующий зажим Quikclamp и настенный кронштейн к нему
B72G	G <sup>1</sup> / <sub>4</sub>	4224-50	74316-50	18-013-989	4255-51	4214-51	4214-52
	G <sup>3</sup> / <sub>8</sub>	4224-50	74316-50	18-013-989	4255-51	4214-51	4214-52
	G <sup>1</sup> / <sub>4</sub>	4424-50	4461-50	18-013-013	4455-51	4314-51	4314-52
B73G	G <sup>3</sup> / <sub>8</sub>	4424-50	4461-50	18-013-013	4455-51	4314-51	4314-52
	G <sup>1</sup> / <sub>2</sub>	4424-50	4461-50	18-013-013	4455-51	4314-51	4314-52
	G <sup>3</sup> / <sub>4</sub>	4424-50	4461-50	18-013-013	4455-51	4314-51	4314-52
	G <sup>3</sup> / <sub>8</sub>	4324-50	4368-51	18-013-013	4355-51	4314-51	4314-52
B74G	G <sup>1</sup> / <sub>2</sub>	4324-50	4368-51	18-013-013	4355-51	4314-51	4314-52
	G <sup>3</sup> / <sub>4</sub>	4324-50	4368-51	18-013-013	4355-51	4314-51	4314-52

# Модульная система Excelon

Регуляторы давления

R72G, R73G, R74G

От G<sup>1</sup>/<sub>4</sub> до G<sup>3</sup>/<sub>4</sub>



R72G



R73G



R74G

Конструкция системы Excelon допускает установку в составе технологической линии или модульную установку

Уравновешенная конструкция клапана, обеспечивающая оптимальное регулирование давления

Стандартные разгрузочные модели позволяют снижать давление за системой при тупиковой схеме её расположения

Вибростойкое вспомогательное устройство с блокировкой регулировочной ручки при нажиме

Коллекторные регуляторы могут быть объединены в блок, обеспечивающий возможность регулирования давления в нескольких линиях при общем первичном давлении

Размер порта	Расход (дм <sup>3</sup> /сек)	кг	Модель	Набор для технического обслуживания
G1/4	33	0,36	R72G-2GK-RMN	R72G-KITR
G1/4	50	0,48	R73G-2GK-RMN	R73G-KITR
G3/8	33	0,36	R72G-3GK-RMN	R72G-KITR
G3/8	60	0,48	R73G-3GK-RMN	R73G-KITR
G3/8	98	0,82	R74G-3GK-RMN	R74G-KITR
G1/2	60	0,48	R73G-4GK-RMN	R73G-KITR
G1/2	105	0,80	R74G-4GK-RMN	R74G-KITR
G3/4	105	0,78	R74G-6GK-RMN	R74G-KITR

Для заказа варианта с обратным направлением замените букву 'G' на месте 4-го знака буквой 'R', например: R7\*R-\*GK-RMN

## Технические данные

Среда:

Сжатый воздух

Максимальное давление на входе:

20 бар

Порты для манометров:

Rc 1/8

Температура окружающей среды:

От -34°C до +65°C (R72G)

От -34°C до +80°C (R73G и R74G)

В случае использования при температуре ниже +2°C обратитесь за консультацией в нашу Техническую службу

## Дополнительные устройства

Серия	Размер порта	Кронштейн для настенного монтажа	Кронштейн для монтажа с подвеской за шейку	Манометр 0 ... 10 бар	Вибростойкая крышка и уплотнительная проволока	Быстродействующий зажим Quikclamp	Быстродействующий зажим Quikclamp и настенный кронштейн к нему
R72G	G1/4	4224-50	74316-50	18-013-989	4255-51	4214-51	4214-52
	G3/8	4224-50	74316-50	18-013-027	4255-51	4214-51	4214-52
R73G	G1/4	4424-50	4461-50	18-013-013	4455-51	4314-51	4314-52
	G3/8	4424-50	4461-50	18-013-013	4455-51	4314-51	4314-52
	G1/2	4424-50	4461-50	18-013-013	4455-51	4314-51	4314-52
	G3/4	4424-50	4461-50	18-013-013	4455-51	4314-51	4314-52
R74G	G3/8	4324-50	4368-51	18-013-013	4355-51	4314-51	4314-52
	G1/2	4324-50	4368-51	18-013-013	4355-51	4314-51	4314-52
	G3/4	4324-50	4368-51	18-013-013	4355-51	4314-51	4314-52

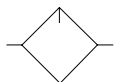


## Модульная система Excelon

Смазочные устройства

L72, L73, L74

От G $\frac{1}{4}$  до G $\frac{3}{4}$



L72



L73



L74

Конструкция системы Excelon допускает установку в составе технологической линии или модульную установку

Стакан с байонетом для быстрого разъединения

Датчик расхода обеспечивает почти постоянное соотношение масло/вода в широком диапазоне величин расхода

Круговой (360°) обзор смотрового питательного фонаря, облегчающий настройку скорости каплепадения

Туман двухкратного и однократного распыления

### Технические данные

Среда:

Сжатый воздух

Максимальное давление на входе:

10 бар

Точка пуска:

L72C 0,47 дм<sup>3</sup>/сек

L72M 0,94 дм<sup>3</sup>/сек

L73 0,71 дм<sup>3</sup>/сек

L74 0,94 дм<sup>3</sup>/сек

Минимальный расход, необходимый для работы смазочного устройства, при давлении на входе 6,3 бар

Температура окружающей среды:

От -20°C до +50°C

В случае использования при температуре ниже +2°C обратитесь за консультацией в нашу Техническую службу

Размер порта	Расход (дм <sup>3</sup> /сек)	Стакан	Емкость стакана (л)	кг	Модель	Набор для технического обслуживания
G1/4	24	Прозрачный	0,04	0,49	L72M-2GP-ETN	L72M-KIT
G1/4	50	Прозрачный	0,1	0,49	L73M-2GP-ETN	L73M-KIT
G3/8	24	Прозрачный	0,04	0,49	L72M-3GP-ETN	L72M-KIT
G3/8	64	Прозрачный	0,1	0,55	L73M-3GP-ETN	L73M-KIT
G1/2	64	Прозрачный	0,1	0,55	L73M-4GP-ETN	L73M-KIT
G3/8	50	Прозрачный со щитком	0,2	0,60	L74M-3GP-QPN	L74M-KIT
G1/2	70	Прозрачный со щитком	0,2	0,60	L74M-4GP-QPN	L74M-KIT
G3/4	70	Прозрачный со щитком	0,2	0,90	L74M-6GP-QPN	L74M-KIT

Перечислены модели распылителей двойного распыления. Для моделей с однократным распылением, включая наборы для техобслуживания, замените букву 'M' на месте 4-го знака буквой 'C', например: L72C-2GP-ETN

### Дополнительные устройства

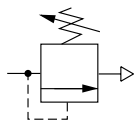
Серия	Размер порта	Кронштейн для настенного монтажа	Быстросъемный зажим Quikclamp	Быстросъемный зажим Quikclamp и настенный кронштейн к нему
L72	G1/4	4224-50	4214-51	4214-52
	G3/8	4224-50	4214-51	4214-52
	G1/4	4424-50	4314-51	4314-52
L73	G3/8	4424-50	4314-51	4314-52
	G1/2	4424-50	4314-51	4314-52
	G3/4	4424-50	4314-51	4314-52
L74	G3/8	4324-50	4314-51	4314-52
	G1/2	-	4314-51	4314-52
	G3/4	-	4314-51	4314-52

# Модульная система Excelon

## Предохранительные клапаны

### V72G, V74G

От G<sup>1</sup>/<sub>4</sub> до G<sup>3</sup>/<sub>4</sub>



V72G



V74G

Конструкция системы Excelon допускает установку в составе технологической линии или модульную установку совместно с другими устройствами Excelon

Вибростойкое вспомогательное устройство с блокировкой регулировочной ручки при нажиме

Способствует защите пневматического оборудования от чрезмерного повышения давления путем замедления подъема избыточного давления

Предохранительные клапаны компании «Norgren» соответствуют категории O (S.E.P.) и категории 1 согласно Директиве 97/23/EC по оборудованию, работающему под давлением.

Размер порта	кг	Модель	Набор для технического обслуживания
G <sup>1</sup> / <sub>4</sub>	0,33	V72G-2GK-NMN	V72G-KIT
G <sup>3</sup> / <sub>8</sub>	0,33	V72G-3GK-NMN	V72G-KIT
G <sup>3</sup> / <sub>8</sub>	0,69	V74G-3GK-NMN	V74G-KIT
G <sup>1</sup> / <sub>2</sub>	0,68	V74G-4GK-NMN	V74G-KIT
G <sup>3</sup> / <sub>4</sub>	0,67	V74G-6GK-NMN	V74G-KIT

Примечание: для комбинаций системы Excelon 73 используйте V74G.

## Технические данные

### Среда:

Сжатый воздух

### Порты для манометров:

Rc<sup>1</sup>/<sub>8</sub>

### Разгрузочное отверстие:

G<sup>1</sup>/<sub>4</sub> (V72G), G<sup>1</sup>/<sub>2</sub> (V74G)

### Температура окружающей среды:

От -34°C до +65°C (V72G)  
От -34°C до +80°C (V74G)

В случае использования при температуре ниже +2°C обратитесь за консультацией в нашу Техническую службу

## Дополнительные устройства

Серия	Размер порта	Кронштейн для настенного монтажа	Кронштейн для монтажа с подвеской за шейку	Манометр 0 ... 10 бар	Вибростойкая крышка и уплотнительная проволока	Быстросействующий зажим Quikclamp	Быстросействующий зажим Quikclamp и настенный кронштейн к нему
V72G	G <sup>1</sup> / <sub>4</sub>						
	G <sup>3</sup> / <sub>8</sub>	4224-50	74316-50	18-013-989	4255-51	4214-51	4214-52
V74G	G <sup>3</sup> / <sub>8</sub>	4224-50	74316-50	18-013-989	4255-51	4214-51	4314-52
	G <sup>1</sup> / <sub>2</sub>	4324-50	4368-51	18-013-013	4355-51	4314-51	4314-52
	G <sup>3</sup> / <sub>4</sub>	4324-50	4368-51	18-013-013	4355-51	4314-51	4314-52

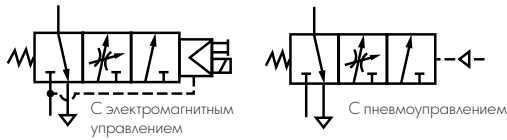


## Модульная система Excelon

Мягкий пуск/дренажные клапаны

P72F, P74F

От G1/4 до G3/4



P72F



P74F

Помогает проектировщикам машин обеспечить соответствие Европейской директиве по машинному оборудованию

При использовании на существующем оборудовании может способствовать выполнению PUWER (Правил предоставления и использования рабочего оборудования)

Контролируемое повышение давления за данным устройством при его пуске

Высокая пропускная способность при прямоточном режиме

Возможность интенсивного сброса потока

Вариант с ручной блокировкой - при приведении в действие блокирует управляющий сигнал сброса воздуха за устройством

Размер порта	кг	Модель с электромагнитным управлением*	кг	Модель с пневмууправлением
G1/4	2,0	P72F-2GC-PFN	0,88	P72F-2GA-NNN
G3/8	2,0	P72F-3GC-PFN		
G1/2	1,05	P74F-4GC-PFN	1,02	P74F-4GA-NNN
G3/4	1,41	P74F-6GC-PFN		

Модели с электромагнитным управлением поставляются с соленоидами размером 22 мм (24 В пост. тока, 2 Вт), но без соединительных штекеров.

\* Чтобы заказать устройство с соединительным штекером, замените букву 'N' на месте 12-го знака на букву 'A', например: P7\*F-\*GC-PFA

### Технические данные

Среда:

Сжатый воздух

Максимальное рабочее давление:

10 бар

Минимальное рабочее давление:

3 бар

Температура окружающей среды:

От 5°C до +50°C.

В случае использования при температуре ниже +2°C обратитесь за консультацией в нашу Техническую службу

Порт для пневматического устройства управления:

P72F M5

P74F Rc1/4

Выпускное отверстие:

P72F Rc1/4

P74F G1/2

Максимальный расход:

P72F 21 дм<sup>3</sup>/сек

P74F 57 дм<sup>3</sup>/сек

Примечание: Максимальный расход при давлении на входе 6,3 бар и перепаде давлений 0,5 бар

Давление защелки:

Полный расход, когда давление за устройством достигает 50-80% от давления на входе.

### Дополнительные устройства

Серия	Размер порта	Глушитель для выпускного отверстия	Быстросъемный зажим Quikclomp	Быстросъемный зажим Quikclomp и настенный кронштейн к нему	Штекер с кабельным сальником для соленоида размером 22 мм **
P72F	G1/4	MBO02B	4214-51	4214-52	M/P24121/1* 12 ... 24 В перем./постоянн. тока
	G3/8	MBO02B	4214-51	4214-52	M/P24121/2 150 ... 230 В перем. тока
P74F	G1/2	MBO04B	4314-51	4314-52	M/P19063 -
	G3/4	MBO04B	4314-51	4314-52	

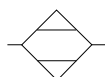
\* Пониженная сила света при напряжении 12 В.

\*\* Другие штекеры для соленоидов см. на стр. 72

## Мембранные сушилки

W07M, W72M, W74M

G1/4, G1/2



Удаляет из сжатого воздуха  
водяные пары

Обеспечивает снижение точки  
росы до 44°C ниже  
температуры окружающей  
среды, в зависимости от расхода  
воздуха через мембрану

Для большинства  
промышленных областей  
применения достаточно  
снижения точки росы на 11°C  
ниже температуры  
окружающей среды

В моделях W72 и W74  
используется конструкция  
Excelon® Quikclamp(tm),  
обеспечивающая возможность  
установки в составе  
технологической линии или  
модульной установки совместно  
с изделиями серий 72, 73 и 74  
Модель W07 предусмотрена  
только для установки в составе  
линии

Монтаж осуществляется легко,  
электропитание не требуется

При надлежащей  
предварительной фильтрации  
техобслуживание не требуется

Минимальное падение  
давления

Размер порта	Номинальный расход (дм <sup>3</sup> /сек)		Перепад давления (бар)	кг	Модель
	Выход	Вход			
G1/4	1,00	1,06	0,028	0,39	W07M-2GN-NNA
G1/4	2,40	2,65	0,023	0,82	W72M-2GN-NNB
G1/4	4,75	5,27	0,062	0,84	W72M-2GN-NNC
G1/2	14,20	15,76	0,093	1,79	W74M-4GN-NNE

### Технические данные

#### Среда:

Сжатый воздух, предварительно  
пропущенный через фильтры с  
размером пор до 0,01 мкм и не  
содержащий масла

#### Максимальное рабочее давление:

10 бар

#### Температура окружающей среды:

От -20°C до 80°C\*

\* Подаваемый воздух должен быть достаточно сухим,  
чтобы избежать образования льда при температуре  
ниже +2°C.

## Модульная система Excelon Дополнительные устройства

### Регулирующие клапаны с электромагнитным управлением

Серия	Размер порта	Функция	Тип	Модель
72	G1/4	3/2 NC	С электромагнитным управлением	P72C-2GC-PFN
72	G1/4	3/2 NC	Вспомогательный клапан	P72C-2GA-NNN
72	G3/8	3/2 NC	С электромагнитным управлением	P72C-3GC-PFN
74	*	3/2 NC	С электромагнитным управлением	P74C-NGC-PFA

\* Порты без резьбы. Используйте быстродействующие зажимы Quikclomp

Высокий расход, пружинный возврат.  
Электромагнитное или пневматическое управление

