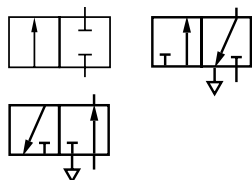


Excel 32, Серия V04 и V05

Тарельчатые электромагнитные клапаны 32 мм

Линейные и устанавливаемые на опорной плите

2/2 & 3/2, G1/8, G1/4



Широкий диапазон дополнительных возможных мощностей и размеров отверстий

Компактная установка

Извлекаемая катушка

Стандартный выпускной диффузор

Ассортимент ручных отключающих устройств

Технические данные

Средний:

Сжатый воздух, пропущенный через фильтр, с добавлением и без добавления смазочного масла

Рабочее давление:

Не выше 16 бар.

См. индивидуальные особенности

Расход:

Диам. отверстия	Интерфейс	G1/8, G1/4
2,0 мм	95 л/мин.	120 л/мин.
2,5 мм	150 л/мин.	190 л/мин.
3,0 мм	–	260 л/мин.

Температура окружающей среды:

От -20°C до +50°C.

В случае использования при температурах ниже +2°C обратитесь за консультацией в нашу Техническую службу.

Функция	Монтаж	Отверстие (мм)	Рабочее давление (бар)	Модель
3/2 НО	Интерфейс	2,0	0 ... 10	V04X386L-B62*A
3/2 НЗ	Интерфейс	2,0	0 ... 10	V04X486L-B62*A
2/2 НЗ	Интерфейс	2,5	0 ... 16	V05X286M-B63*A
3/2 НЗ	Интерфейс	2,5	0 ... 10	V05X486M-B63*A
2/2 НЗ	G1/8	2,5	0 ... 10	V04A286M-B62*A
3/2 НЗ	G1/8	2,0	0 ... 10	V04A486L-B62*A
3/2 НО	G1/8	2,0	0 ... 10	V04A386L-B62*A
3/2 НЗ	G1/8	2,5	0 ... 10	V05A486M-B63*A
2/2 НЗ	G1/4	2,5	0 ... 10	V04B286M-B42*A
2/2 НЗ	G1/4	3,0	0 ... 13	V05B286N-B43*A

* Ввести коды напряжения из приведенной ниже таблицы. Соединительные штекеры заказывать отдельно. Для сопряжения клапанов использовать магистраль M/P35598/#. # = количество позиций от 1 до 6

Коды напряжений и запасные катушки - V04 и V05

Напряжение	Код	Катушка	
		V04	V05
12 В перем. тока	2	V04X286A-Q1222	–
24 В перем. тока	3	V04X286A-Q1223	V05X286A-Q1233
24 В 50/60 Hz	4	V04X286A-Q1224	V05X286A-Q1234
48 В 50/60 Hz	6	V04X286A-Q1226	–
110 ... 120 В 50/60 Hz	8	V04X286A-Q1228	V05X286A-Q1238
220 ... 240 В 50/60 Hz	9	V04X286A-Q1229	V05X286A-Q1239

30 мм Штекеры согласно DIN 43 650, таблица А, IP65

Соединитель	Длина кабеля	Напряжение		Особенности	Модель
		пост. тока	перем. тока		
	1000 мм	250 В	250 В	–	M/P43315/1
	3000 мм	250 В	250 В	–	M/P43315/3
	–	250 В	300 В	–	M/P15737
	–	–	240 В	–	M/P19117
	–	250 В	300 В	–	0570275
	–	12 ... 250 В	12 ... 250 В	–	0663303
	–	12 ... 240 В	12 ... 240 В	–	0570110
	–	10 ... 50 В	10 ... 50 В	Лампа	M/P24120/1
	–	70 ... 115 В	70 ... 115 В	Неон	M/P24120/2
	–	150 ... 240 В	150 ... 240 В	Неон	M/P24120/3
	1000 мм	24 В	24 В	СИД, варистор	M/P43316/11
	3000 мм	24 В	24 В	СИД, варистор	M/P43316/13
	3000 мм	110 В	110 В	СИД, варистор	M/P43316/23
	1000 мм	220 В	220 В	СИД, варистор	M/P43316/31
	3000 мм	220 В	220 В	СИД, варистор	M/P43316/33
	–	12 ... 24 В	12 ... 24 В	Зеленый светодиод	M/P40861
	–	110 ... 120 В	110 ... 120 В	Зеленый светодиод	M/P40880
	–	220 ... 240 В	220 ... 240 В	Зеленый светодиод	M/P40862