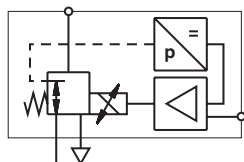


Серия VP50

Клапан соотношения давлений

G $\frac{1}{4}$



Пневматический золотниковый клапан соотношения давления

Возможность настройки на широкую область применения

Быстродействие

Низкая потребляемая мощность

Высокий расход

Технические данные

Средний:

Сжатый воздух, пропущенный через фильтр до 50 мкм, без добавления смазочного масла.

Давление в линии нагнетания:

Не выше 14 бар

Расход:

До 1200 л/мин при давлении подачи 11 бар

Температура окружающей среды:

От -20°C до +50°C

В случае использования при температурах ниже +2°C обратитесь за консультацией в нашу Техническую службу.

Управляющий сигнал	Выходное давление (бар)	Модель
0 ... 10 В	0 ... 10	VP5010BJ1111H00
4 ... 20 мА	0 ... 10	VP5010BJ4111H00
0 ... 10 В	0 ... 8	VP5008BJ1111H00
4 ... 20 мА	0 ... 8	VP5008BJ4111H00
0 ... 10 В	0 ... 6	VP5006BJ1111H00
4 ... 20 мА	0 ... 6	VP5006BJ4111H00
0 ... 10 В	0 ... 2	VP5002BJ1111H00
4 ... 20 мА	0 ... 2	VP5002BJ4111H00

Данные об электрической системе

Электромагнитная совместимость	Маркировка ЕС: в соответствии с требованиями ЕС EN 50081-2 (1994) и EN 50082-2 (1995)
Электрический входной сигнал	Заводская настройка: 4 ... 20 мА или 0 ... 10 В
Электрическая мощность на входе	24 В пост. тока $\pm 25\%$ (потребляемая мощность < 1 Вт)
Выходной сигнал обратной связи по давлению	0 ... 10 В по всему диапазону
Соединения	Штырь M12 5

Конфигурация приборного штыря

1	питание +24 В пост. тока
2	От 0 до 10 по всему диапазону
3	Управляющий сигнал (+ve)
4	Общий (питание пост. током, возврат сигнала и обратной связи)
5	Рама (земля)

Дополнительные устройства

Соединитель с прессованным кабелем 5 м



0250081 0000 00000