

## Bacosol 32 мм 2/2 & 3/2-ходовые клапаны

Для сжатого воздуха с добавкой и без добавки масла, нейтральных жидкостей или газов  
 Тарельчатый клапан, прямого действия с пружинным возвратом  
 Высокая цикличность работы до 1200 циклов в минуту  
 Устанавливается на основание (опорную плиту)  
 Время срабатывания: 15 мс  
 Рабочее давление: см. технические характеристики



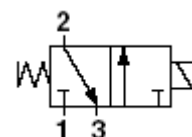
### Описание

Соленоидный клапан, например, для воздуха, нейтральных жидкостей или газов

Действие (функционирование): нормально закрытый клапан  
 Направление потока: установленное  
 Температура жидкости: -10 °C ... макс. +80 °C  
 Температура окружающей среды: -10 °C ... макс. +50 °C  
 Положение установки (монтажа): по выбору

### Материалы

Корпус: Латунь  
 Уплотнение седла клапана: NBR  
 Внутренние компоненты: Нержавеющая сталь



Обозначение 1: 3/2 NC  
 NC - нормально закрытый клапан

NBR - бутадиен-нитрильный каучук

### Технические характеристики

Соединительный узел	Номинальный диаметр мм	kv-величина		Номер устройства	Рабочее давление бар	Действие	Ручная блокировка	Быстрое срабатывание и фиксация	Напряжение	Потребляемая мощность	Обозначение / чертёж
		л/мин	м³/ч								
3/2 – клапаны прямого действия G 1/8											
1/8	0.8	0.4	0.024	04-311-101-20+EDC+ACC	0 - 23	NC	Нет	Нет	24В DC	10Вт	1/1
1/8	1.2	0.8	0.048	04-311-102-20+EDC+ACC	0 - 17	NC	Нет	Нет	24В DC	10Вт	1/1
1/8	1.6	1.4	0.084	04-311-103-20+EDC+ACC	0 - 14	NC	Нет	Нет	24В DC	10Вт	1/1
1/8	2.0	2.2	0.132	04-311-104-20+EDC+ACC	0 - 10	NC	Нет	Нет	24В DC	10Вт	1/1
1/8	2.4	2.8	0.168	04-311-105-20+EDC+ACC	0 - 8	NC	Нет	Нет	24В DC	10Вт	1/1
1/8	3.0	4.0	0.240	04-311-106-20+EDC+ACC	0 - 5.5	NC	Нет	Нет	24В DC	10Вт	1/1
3/2 – клапаны прямого действия G 1/4											
1/4	0.8	0.4	0.024	04-311-201-20+EDC+ACC	0 - 23	NC	Нет	Нет	24В DC	10Вт	1/1
1/4	1.2	0.8	0.048	04-311-202-20+EDC+ACC	0 - 17	NC	Нет	Нет	24В DC	10Вт	1/1
1/4	1.6	1.4	0.084	04-311-203-20+EDC+ACC	0 - 14	NC	Нет	Нет	24В DC	10Вт	1/1
1/4	2.0	2.2	0.132	04-311-204-20+EDC+ACC	0 - 10	NC	Нет	Нет	24В DC	10Вт	1/1
1/4	2.4	2.8	0.168	04-311-205-20+EDC+ACC	0 - 8	NC	Нет	Нет	24В DC	10Вт	1/1
1/4	3.0	4.0	0.240	04-311-206-20+EDC+ACC	0 - 5.5	NC	Нет	Нет	24В DC	10Вт	1/1

\* PWM энергосберегающая опция

### Электрические характеристики

Разброс напряжения от -10% до +15%  
 Рабочий цикл: 100%  
 Класс защиты согласно EN60529: IP65 с разъемом  
 Класс изоляции H (180 °C)  
 Электрическое соединение – в соответствии с DIN 43650A  
 Ориентация катушки: на 360 градусов  
 Крепление катушки: гайка G1/4

Обозначения на чертеже

Номер детали (узла)	Описание
1	P
2	A
3	R

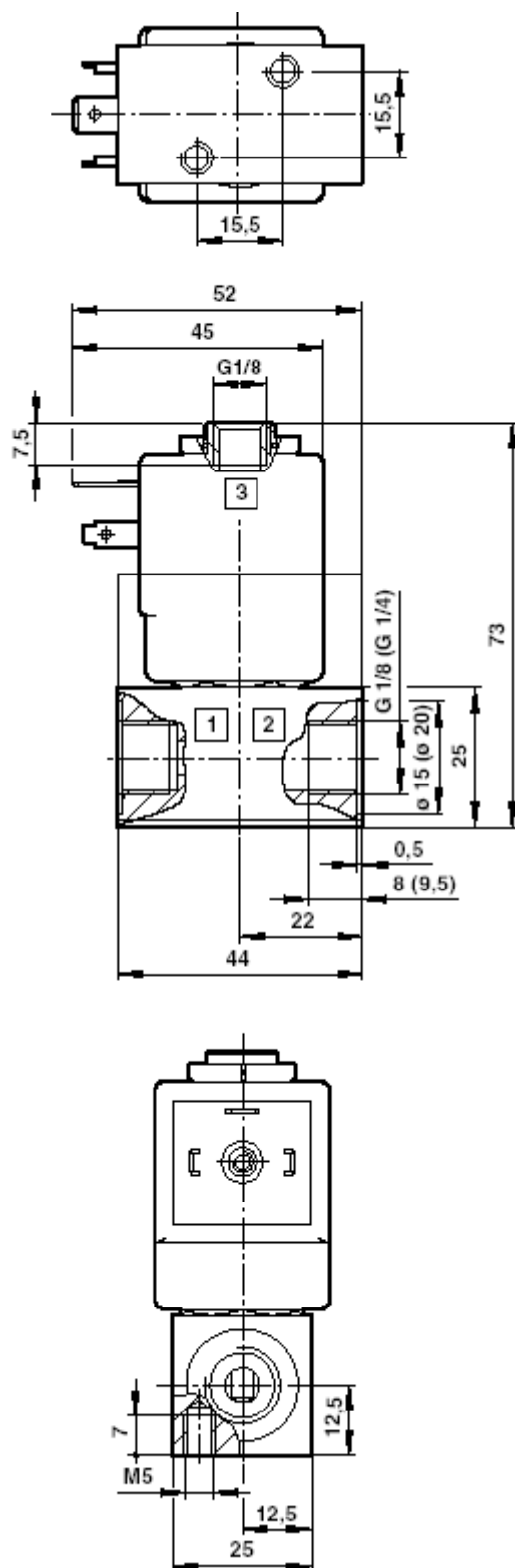
P = входной канал, A = выходной канал, R = выпускной канал

Остальные опции предоставляются по запросу

- Действие (функционирование) (нормально открытый клапан, универсальный)
- Разброс давления
- Разрежение
- Материалы
- Ручная блокировка
- Напряжение
- Электрический разъем
- Потребляемая мощность

Инструкции по технике безопасности для всех устройств серии FAS приведены на странице 318.

Чертеж 1\*



\* Размеры указаны в мм