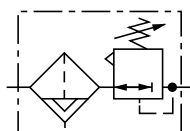


Канальные фильтры/регуляторы

В07

G1/8, G1/4



Фильтры-регуляторы для всех пневматических системы общего назначения

Конструкция с высокими техническими характеристиками обеспечивает большой расход при минимальном падении давления

Не поднимающаяся регулировочная ручка снабжена запором с защелкой

Технические данные

Среда:

Только сжатый воздух

Максимальное давление на входе:

10 бар

Порты для манометров:

Rc 1/8

Температура окружающей среды:

От -34°C до +50°C

В случае использования при температуре ниже +2°C обратитесь за консультацией в нашу Техническую службу

Размер порта	Расход (дм ³ /сек)	Слив	Стакан	Диапазон (бар)	кг	Модель	Набор для технического обслуживания
G1/8	6,2	Автоматическая	Прозрачный	0,3 ... 7	0,26	B07-101-A3KG	B07-KITA40R
G1/8	6,2	Ручное	Прозрачный	0,3 ... 7	0,26	B07-101-M3KG	B07-KITM40R
G1/4	6,5	Автоматическая	Прозрачный	0,3 ... 7	0,26	B07-201-A3KG	B07-KITA40R
G1/4	6,5	Ручное	Прозрачный	0,3 ... 7	0,26	B07-201-M3KG	B07-KITM40R

Перечисленные модели снабжены резьбой G по стандарту ISO, разгрузочной диафрагмой и элементом с размером пор 40 мкм.

Дополнительные устройства

Кронштейн для монтажа с подвеской за шейку



18-025-003
(Содержит гайку 2962-89)

Манометр 0 ... 10 бар



18-013-989

Панельный монтаж



2962-89 (Пластмассовая гайка)
2962-04 (Металлическая гайка)