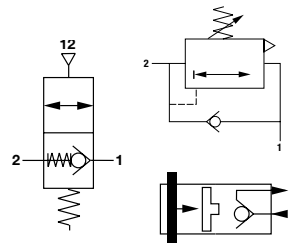


Фитинги запорный, переходной на линии нагнетания и пневматического датчика

от 4 до 12 мм - нар. диам. трубы метрической
1/8" до 1/2" BSPP



Очень компактные блоки

Легкость ввода труб для быстрой сборки пневматических систем

Точное жесткое закрепление трубы

Упрощенные пневматические системы

Технические данные

Средний:

Сжатый воздух

Рабочее давление:

Запорный фитинг

Давление на линии нагнетания от 1 до 10 бар

Давление в системе управления - см. таблицу

Переходной фитинг в линии нагнетания:

Первичное давление не более 1 ... 10 бар

Вторичное давление не более 1 - 8 бар

Фитинг пневматического датчика:

Давление на цилиндр (Pc) не более 10 бар

Давление на датчик на линии нагнетания от 3 до 10 бар

Давление на выключатель датчика типично 0,6 бар

Температура окружающей среды:

От -20°C до +80°C

В случае использования при температурах ниже +2°C обратитесь за консультацией в нашу Техническую службу.

Материалы

Корпус из меди с никелевым покрытием или из пластика.

Хомут из меди с никелевым покрытием.

Пластиковая уплотнительная шайба.

Части из эластомеров: нитрила и полиуретана

Болты коробки из меди с никелевым покрытием.

Запорный фитинг

Нар. диаметр трубы	Охватываемая часть BSPP	Давление в системе регулирования (бар)*	Модель
4	1/8	2,5	102GA0418
6	1/8	2,5	102GA0618
6	1/4	2,5	102GA0628
8	1/4	2,5	102GA0828
8	3/8	3	102GA0838
10	3/8	3	102GA1038
12	1/2	2,5	102GA1248

* подача под 6 бар

Переходной фитинг в линии нагнетания

Нар. диаметр трубы	Охватываемая часть BSPP	Модель
4	1/8	102GB0418
6	1/4	102GB0628
8	1/4	102GB0828
8	3/8	102GB0838
10	3/8	102GB1038

Фитинг пневматического датчика

Нар. диаметр трубы	Охватываемая часть BSPP	Модель
4	1/8	102GD0418
4	1/4	102GD0428